

# 【精緻】涼爽一夏 ✨ 新潟妙高避暑假期 高爾夫六天四場球

(全程早晚餐、球場午餐、全程交通接送、四場高爾夫果嶺費)

精選球場

小松鄉村俱樂部/加賀中央鄉村高爾夫/松峰鄉村俱樂部/妙高陽光高爾夫俱樂部



## 【前往日本高球勝地 充滿福氣的高球旅程必讓您回憶難忘】

新潟妙高位於日本中部，是一片以雄偉山脈、高原風光與四季分明景致聞名的自然聖地。妙高山、黑姬山等連綿山系構築出壯觀的地形層次，四季分明，各具魅力。妙高地區的高爾夫球場多依傍山脈與高原地勢而建，球道沿著林間、丘陵與開闊高地延伸，視野寬闊、變化豐富。揮桿之間，時而遠眺雄偉的妙高山，時而穿梭在被松林包圍的球道上，空氣清澈、氛圍靜謐，夏季更以涼爽宜人的氣候聞名，是廣受球友喜愛的**避暑高球勝地**。

許多球場更結合天然溫泉，讓球友在一場激戰後以泉湯放鬆身心，感受妙高獨有的療癒魅力。在新潟妙高打球，不僅是技巧與節奏的享受，更是一趟融合山景、高原與溫泉的放鬆旅程。來一趟福氣滿滿的高球之旅吧！

## - 航班參考時刻 -

起飛城市	抵達城市	航班編號時間	起飛時間	抵達時間
桃園機場	小松空港	長榮 BR 158	06:35	10:25
小松空港	桃園機場	長榮 BR 157	11:30	13:55

以上為本行程建議的航班及時間，您亦可自由挑選您想要的航空公司及時間

## 台灣桃園/小松空港

第一天  
桃園/小松  
-  
球場  
-  
飯店

**球敘第一場：小松鄉村高爾夫俱樂部 預計開球時間 12:30**

台灣桃園機場出發，飛往小松機場抵達後搭乘專車前往俱樂部球敘，之後前往飯店

※ 機場 - ( 車程約 12 km · 約 15 分 ) - 球場

※ 球場 - ( 車程約 15 km · 約 20 分 ) - 飯店

早餐： 機上自理                      午餐： 機上套餐                      晚餐： 日式燒肉套餐 ¥ 6000

住宿： 山代溫泉 雅の宿 加賀百萬石溫泉旅館 或同級

第二天  
飯店  
-  
球場

**球敘第二場：加賀中央鄉村高爾夫球場俱樂部 預計開球時間~10:00**


本日搭乘接駁車前往加賀中央鄉村高爾夫球場俱樂部 18 洞球敘，球敘後返回飯店

※ 飯店 - ( 車程約 6 km · 約 15 分鐘 ) - 球場

早餐： 飯店內自助早餐      午餐： 球場套餐                      晚餐： 飯店豪華百匯自助餐

住宿： 山代溫泉 雅の宿 加賀百萬石溫泉旅館 或同級

第三天  
山代  
-  
妙高

**金澤兼六園 ( 日本三大名園 ) / 東茶屋街 ( 老街氛圍 ) / 近江町市場 / 富岩運河環水公園  日本最美星巴克 / 富山代表酒「滿壽泉清酒體驗」**

※ 飯店 - ( 車程約 267 km · 約 3 小時 10 分鐘 ) - 球場

早餐： 飯店內自助早餐      午餐： 海鮮御膳 ¥ 3000      晚餐： 外用壽司創意料理

住宿： 妙高ホテルアルペンブリック 或同級

第四天  
飯店  
-  
球場

**球敘第三場：妙高陽光高爾夫俱樂部/溫泉夜風華**

本日搭乘飯店接駁車前往妙高陽光高爾夫俱樂部 18 洞球敘，球敘後返回飯店

※ 飯店 - ( 車程約 14 km · 約 20 分鐘 ) - 球場

早餐： 飯店內自助早餐      午餐： 球場套餐                      晚餐： 飯店豪華百匯自助餐

住宿： 妙高ホテルアルペンブリック 或同級

第五天  
飯店  
-  
球場

**球敘第四場：松峰鄉村俱樂部**

本日搭乘飯店接駁車前往松峰鄉村俱樂部 18 洞球敘，球敘後返回飯店

※ 飯店 - ( 車程約 14.8 km · 約 20 分鐘 ) - 球場

早餐： 飯店內自助早餐      午餐： 球場套餐                      晚餐： 飯店內溫泉料理

住宿： 妙高ホテルアルペンブリック 或同級

第六天  
妙高  
-  
小松/桃園

**飯店 - 小松空港/桃園機場**

今日起床後，搭乘專車前往小松空港飛返台灣桃園

※ 機場 - ( 車程約 242 km · 約 3 小時 ) - 飯店

早餐： 飯店內自助早餐      午餐： 機上自理                      晚餐： X

住宿： 溫暖的家

# 小松鄉村高爾夫俱樂部



**小松鄉村高爾夫俱樂部** (Komatsu Country Club) 是石川縣首屈一指的頂級球場，採飯店式管理，深受當地政商高層喜愛的社交場所，以其卓越的設施、優美的自然景觀和挑戰性的球場設計吸引著來自世界各地的高爾夫愛好者。

球場位於日本三大靈山之一的白山地區，可盡收週圍白山群峰雄偉風光。由職業選手新井規矩雄設計，以尊重自然為基準，雕琢出富有森林及丘陵元素的典型日式球場風格，為了向石川縣最有名的文化資產兼六園致敬，球場內特別採用兼六園中的徽軫燈籠，讓球友在揮桿的同時也能夠享受到傳統日本庭園的氣氛。俱樂部提供了極具挑戰的比賽條件，定期舉辦各種高爾夫賽事，也是**連續8年舉辦PGA巡迴賽「KOMATSU OPEN」**賽事所使用的球場。



## 加賀中央鄉村高爾夫俱樂部



**加賀中央鄉村高爾夫俱樂部** ( Kaga Central Golf Club ) 球道長度為6921碼，球場共有18洞，標準桿為72桿，由設計師小世昭三規劃，球場隸屬日本五星球場連盟太平洋集團，也是當地許名人的專屬私人俱樂部。場地採和風典雅的格調與自然景觀相互映襯，擊球時可以遙望壯麗的白山連峰。整體設計上沙坑水塘等並不刁難，四桿洞但平均碼數較長是此球場的挑戰難度代表，果嶺難度不高但是洞口前的草紋變化多，逆順草紋不規則，若稍不小心就會有三推桿產生，絕對是值得挑戰的人氣球場。俱樂部除了優質球場外還有高爾夫球練習場、球具專賣店等設施，球友還能在此品嚐道地的石川好味道。除了公共浴池外，還有天然露天溫泉，球敘後不妨泡個澡紓解打球後的疲勞。



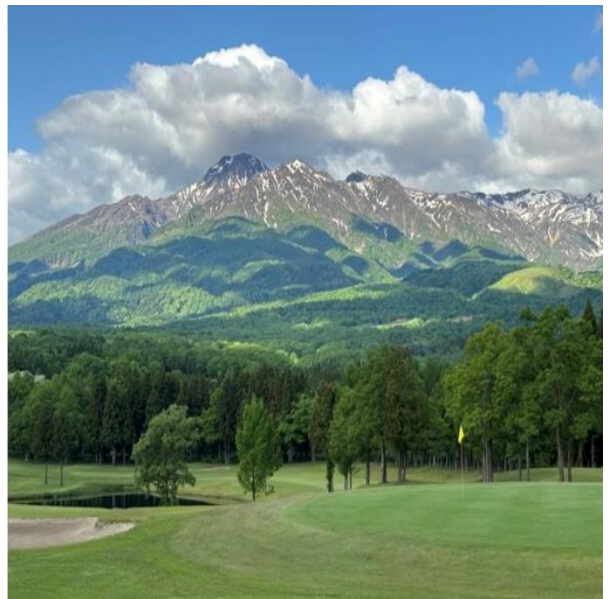
# 松峰鄉村俱樂部



**松ヶ峯カントリー倶楽部** 位於新潟縣上越市，坐擁壯麗的妙高山景色，球場地形高低起伏、層次分明，四周被高聳松林包圍，氣勢相當迷人。由知名設計師鈴木昭一打造，全場共 27 洞，以丘陵地形為主，兼具策略性與趣味性；其中也規劃了多條筆直球道，讓球友能盡情揮桿、享受流暢的擊球節奏。

球場配置三座風格各異的 9 洞路線，分別為「妙高コース」、「黒姫コース」與「神奈コース」，每一條都擁有獨特的景觀與挑戰，提供多元且豐富的打球體驗。場內導入最新衛星導航系統，並開放球車進入球道，使移動更加輕鬆便利。設施方面亦十分完善，包括練習場、沙坑練習區與比賽專用房間，方便球友賽前暖身或精進技巧。

曾被高爾夫雜誌《Golf TODAY》評選為「**日本百大聖地**」之一，非常值得球友至少造訪一次！



## 妙高陽光高爾夫俱樂部



**妙高サンシャインゴルフ倶楽部** 位於新潟縣上越地區，是一座融合高原景觀與挑戰性的高爾夫球場。球場座落在妙高連山環抱的高原地帶，視野遼闊，從球道即可欣賞雄偉的妙高山脈，帶來身心舒展的揮桿體驗。夏季氣候涼爽舒適，更是避暑打球的理想地點。全場 18 洞巧妙運用自然地形所設計，沙坑與水障礙配置富有策略性，不僅增添擊球樂趣，也考驗球手的判斷力與精準度。作為丘陵球場，球道給人的距離感偏長，但並不完全有利於長打型球員；部分洞型會迫使球手慎選球桿，有時甚至需要放棄木桿、改以鐵桿控制落點。在攻守之間如何取得平衡，是這座球場最具魅力的挑戰之一。果嶺起伏多變，判讀難度更提高整體挑戰性，使球友在每一洞都能感受到豐富的策略思考與成就感。



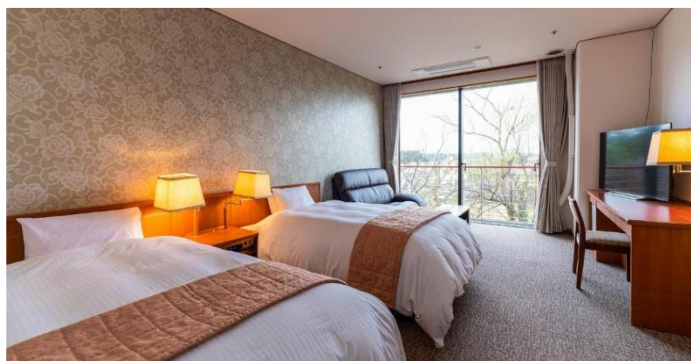
## 山代温泉 雅の宿 加賀百万石温泉飯店 連泊 2 晚



山代温泉被稱為「溫泉城廓」，是以總湯為中心充滿溫泉情懷的溫泉街，擁有 1300 年的歷史，在溫泉街上有兩座外湯公共溫泉，其中一座「古總湯」，是將明治時代的總湯完整復原，重現所謂湯浴的純泡湯入浴方式，在泡湯的同時也能沉浸在溫泉的歷史與文化。另一座，是為了紀念開湯 1,300 年而誕生的「總湯」，以 100%原湯為特色，空間寬敞，使用舒適。

安排入住**雅の宿 加賀百万石温泉旅館**，飯店總建築面積約 18,000 坪，日本最大的酒店之一，提供寬敞的空間。飯店使用 100%天然溫泉水，讓您沉浸在加賀百萬石的源泉流淌溫泉，舒緩一天的疲憊。此外飯店提供以當地當季食材烹調的美味佳餚，讓您享受愜意時光。

※餐食圖片僅供參考，菜色內容會因季節變化或疫情狀況而調整內容，不便之處盡請見諒。



## 妙高阿爾卑斯山布利克飯店【3 連泊】

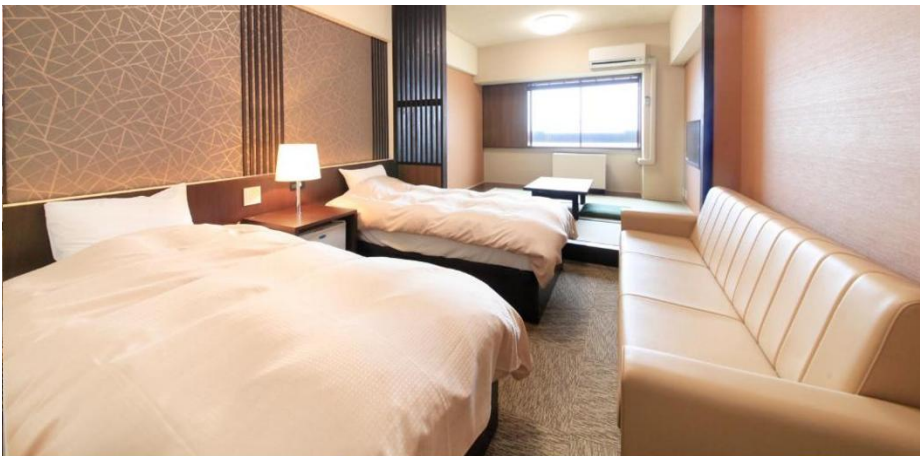


**ホテルアルペンブリック** ( Hotel Alpen Blick ) 位於新潟縣妙高市，這間度假飯店坐落在妙高山腳下，客房採用現代日式風格裝飾，色調柔和，營造出輕鬆愜意的氛圍。館內還設有乒乓球、飛鏢、棋盤遊戲和卡拉 OK 等娛樂設施，以及紀念品商店，販售各種妙高特產、紀念品、零食、飲料等等，為您的旅程留下更難忘的回憶。

溫泉水取自南地獄谷，泉質為硫磺溫泉，以其富含溫泉成分的黑色渾濁水體而聞名，對皮膚病、婦科疾病、神經痛和風濕病都有療效，讓您可以在浴池中盡享放鬆。

早餐為自助式，包含各種日式、西式和異國風味菜餚。除了常規的配菜和油炸食品外，還提供各種自助餐式菜餚，包括以當地時令食材烹製的限時菜餚。晚餐則可以品嚐 Alpenblick 的特色菜餚，例如用精釀啤酒製作的泡菜和燉菜。

※ 房型：融合日式和西式風格的標準雙床房 約 28 平方米



成行人數	天/球	售價	單人房差
16 人	6 天 4 場球	百萬石 NT\$ 56,800 (含稅)	NT\$ 15000(5 晚)

**售價包含：**

1. 住宿：飯店 2 人 1 室住宿 (妙高住宿標準和洋式雙床房 29 平方米)
2. 交通：全程的旅遊專車及司機服務費
3. 餐食：飯店內的早餐&晚餐，及行程表內的餐食(含球場內午餐)
4. 保險：500萬旅遊責任險及20萬意外醫療險(實支實付)。\*旅客未滿15歲或70歲以上，依法限制最高【意外死殘保額新臺幣200萬元、意外醫療保額新臺幣20萬(實支實付)】
5. 球資：行程內的 4 場球資，含果嶺費&球車四人一台，不含桿弟

**售價不含：**

★ 國際段機票(建議航班：長榮航空 桃園/小松空港)、個人消費

註 1：球場開球時間及順序以最後確認回覆為主

註 2：售價為平日售價，如遇台灣或日本假日須另行加價

註 3：日本國土交通省於平成 24 年 6 月 ( 2012 年 ) 發布最新規定，每日行車時間不得超過 10 小時 ( 以車庫實際發車時間為基準至回抵車庫時間 )，以有效防止巴士司機因過疲勞駕駛所衍生之交通狀況。

**我們的專業**

\*在旅友友旅遊的高爾夫部門，每一位專業夥伴皆會打球，因此能更深入理解球友的需求。

\*我們親自考察每一個球場，只有「我們打過、我們滿意」的場地，才會成為您的選擇。

\*選擇旅友友旅遊，享受由高爾夫專家為您客製的精心安排。

旅友友以專業的服務，提供您舒適的高球旅程

**i.u.u 旅友友** 旅友友旅行社股份有限公司

105 台北市南京東路四段 56 號 12 樓之 4

TEL : 02-2579-6258

<http://iuutravel.com>

官方網站



Line



FB

