

【超值】富士山・溫泉美人湯高爾夫 5 天 3 場球

(含飯店內早餐、全程交通接送、三場高爾夫果嶺費)

精選可眺望富士山美景球場

PGM 御殿場 / PGM 御殿場東名 / 三甲高爾夫俱樂部



【前往日本富士山 高球勝地 打球溫泉與購物 多重享受】

日本富士山被視為日本的聖山和靈峰，是世界遺產之一，享譽全球。這座橫跨靜岡縣和山梨縣的活火山，主峰海拔達 3,776 公尺，是日本三名山。對於熱愛高爾夫的球友來說，能在富士山下享受高級球場的絕麗景色，是一種無與倫比的享受。

每年秋季及冬季，富士山頂的白雪美景與球場的浪漫紅葉、櫻花共同構成了獨特的自然畫卷。在這個時期，高爾夫愛好者們可以一邊揮桿，一邊欣賞富士山壯麗的景色。這裡的頂級球場不僅挑戰性十足，更能提供一流的服務和設施。打完一場酣暢淋漓的高爾夫球後，享用一杯清爽的啤酒，再加上一場舒適的溫泉浴，這樣的體驗無疑是高球愛好者的終極夢想。

- 桃園出發航班參考時刻 -

起飛城市	抵達城市	航班編號時間	起飛時間	抵達時間
台北松山	東京羽田	日航 JL 096	09:10	13:20
東京羽田	台北松山	日航 JL 099	18:20	20:40
起飛城市	抵達城市	航班編號時間	起飛時間	抵達時間
桃園機場	東京成田	華航 CI 100	09:30	13:30
東京成田	桃園機場	華航 CI 105	17:55	20:35
起飛城市	抵達城市	航班編號時間	起飛時間	抵達時間
桃園機場	東京成田	長榮 BR 198	09:00	13:25
東京成田	桃園機場	長榮 BR 197	14:25	17:05
起飛城市	抵達城市	航班編號時間	起飛時間	抵達時間
桃園機場	東京成田	樂桃 MM 626	10:40	14:55
東京成田	桃園機場	樂桃 MM 625	16:35	20:00

- 台中出發航班參考時刻 -

起飛城市	抵達城市	航班編號時間	起飛時間	抵達時間
清泉崗機場	東京成田	星宇 JX 314	09:30	14:00
東京成田	清泉崗機場	星宇 JX 315	15:30	18:10

台中星宇固定每周一三四六直飛

- 高雄出發航班參考時刻 -

起飛城市	抵達城市	航班編號時間	起飛時間	抵達時間
小港機場	東京成田	華航 CI 102	08:00	12:35
東京成田	小港機場	華航 CI 127	18:35	21:45
起飛城市	抵達城市	航班編號時間	起飛時間	抵達時間
小港機場	東京成田	長榮 BR 108	07:00	11:45
東京成田	小港機場	長榮 BR 107	12:45	15:40
起飛城市	抵達城市	航班編號時間	起飛時間	抵達時間
小港機場	東京成田	聯合 UA 838	10:25	15:00
東京成田	小港機場	聯合 UA 837	12:45	17:40
起飛城市	抵達城市	航班編號時間	起飛時間	抵達時間
小港機場	東京成田	虎航 IT 280	08:05	12:40
東京成田	小港機場	虎航 IT 281	11:50	15:00

以上為本行程建議的航班及時間，您亦可自由挑選您想要的航空公司及時間

日期

沉醉富士山・溫泉美人湯高爾夫 5 天 3 場球

第一天

桃園

成田

飯店

台灣桃園機場出發，飛往東京成田機場

抵達後搭乘專車前往 GOLF5、永旺夢樂城購物並享用晚餐，之後前往飯店入住

※ 機場 - (車程約 170 km，約 2 小時 40 分鐘) - 飯店

早餐： X

午餐： 機上自理

晚餐： 永旺夢樂城代金¥2000

住宿： JUST ONE 富士小山 或同級

第二天

飯店

球場

球敘第一場：三甲高爾夫俱樂部 或同級

(若時間允許)球敘後前往忍野八海觀光，後返回飯店享用晚餐

※ 飯店 - (車程約 9 km，約 15 分鐘) - 球場

早餐： 飯店內早餐

午餐： 球場套餐

晚餐： 飯店內百匯自助餐

住宿： JUST ONE 富士小山 或同級

第三天

飯店

球場

球敘第二場：PGM 御殿場高爾夫俱樂部 或同級

(若時間允許)球敘後可安排接送至御殿場 PREMIUM OUTLETS，回程須自行返回飯店

※ 飯店 - (車程約 3.5 km，約 7 分鐘) - 球場

早餐： 飯店內早餐

午餐： 球場套餐

晚餐： 飯店內百匯自助餐

住宿： JUST ONE 富士小山 或同級

第四天

飯店

球場

球敘第三場：PGM 御殿場東名 或同級

球敘後前往東京市區，飯店入住後自由活動

※ 飯店 - (車程約 11 km，約 25 分鐘) - 球場

- (車程約 105 km，約 1 小時 40 分鐘) - 東京飯店

早餐： 飯店內早餐

午餐： 球場套餐

晚餐： 方便逛街 敬請自理

東京市區

住宿： 新宿華盛頓飯店 或 池袋太陽城王子飯店 或 上野公園光芒飯店 或同級

第五天

飯店

成田

輕鬆享用早餐後，在東京市區自由活動，之後前往成田機場飛返台灣桃園

※ 飯店 - (車程約 80 km，約 1 小時 30 分鐘) - 機場

早餐： 飯店內早餐

午餐： 自由活動 敬請自理

晚餐： 機上自理

住宿： 溫暖的家

貼心小提醒

1. 球場及擊球時間，因最後訂位時間或有調整，敬請理解
2. 可攜帶換洗衣物於球場洗浴，亦可不在球場洗，回到溫泉飯店泡湯
3. 日本球場前九洞打完後，會給後九洞的開球時間，依照時間於出發站再次出發
4. 航班時刻以最後航空確認為主
5. 如遇連休或假日會視情況調整場次，避免高額的球資
6. 飯店晚餐為贈送，餐食內容較為簡單，若未使用亦不退費，敬請見諒
7. 球敘結束後可前往御殿場 PREMIUM OUTLETS 購物，晚餐改為自理不另行退費，須自行搭計程車返回飯店 ※ OUTLETS - (車程約 3.3m，約 6 鐘) - 飯店。

三甲高爾夫俱樂部



三甲高爾夫俱樂部 (Fuji International Golf Club)，設計大膽而精緻。球場設有「富士」和「乙女」2 個球場共計 36 洞，俱樂部背景是雄偉的富士山，富士山就映列在眼前，您可以近距離欣賞富士山的雄偉。在四季的美麗大自然中享受，球場被茂密的森林所環繞，寬敞地排列在平緩的山丘上，每一洞都各有其獨特的特點和高水準的進攻策略。球場的大多數球道都採用較為平坦的設計，因此可以輕鬆享受高球的樂趣。



PGM 御殿場高爾夫俱樂部



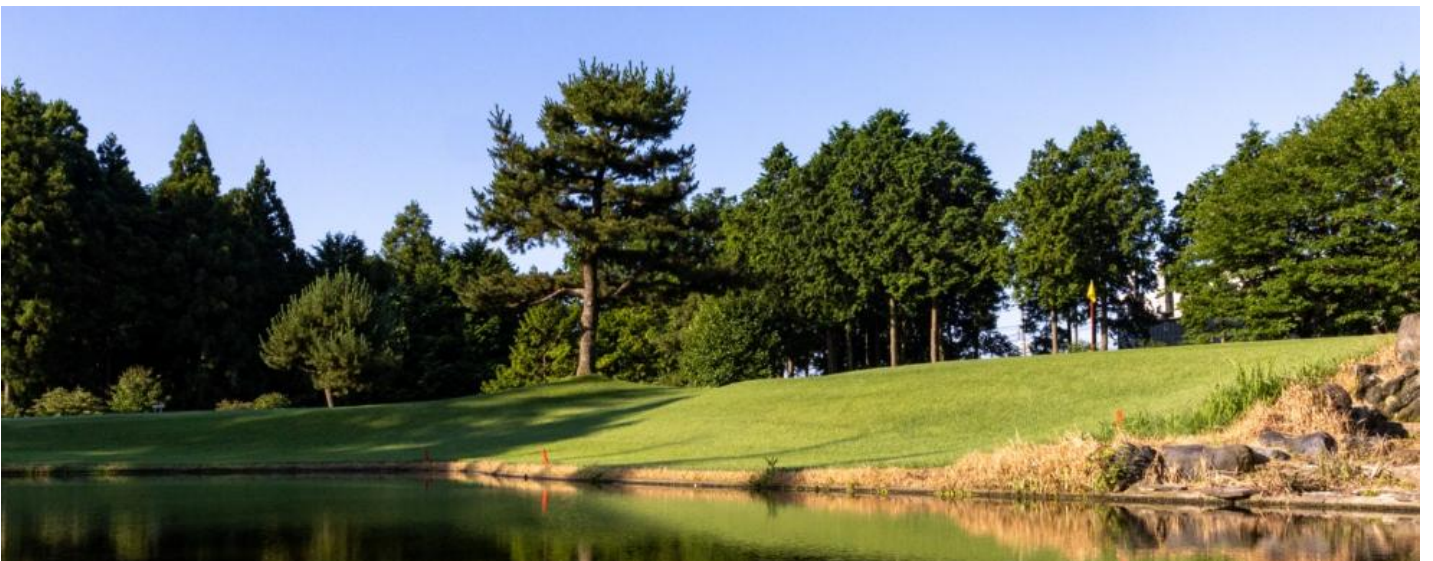
PGM御殿場カントリークラブ (PGM Gotemba Country Club) 位於日本靜岡縣御殿場市，是一個風景優美的高爾夫球場。這個球場以其壯麗的富士山景色和挑戰性的球洞設計而聞名。球場設計師富澤誠三 (Seizo Tomizawa) 於1978年設計了這個球場。球場分為外場和內場，外場以策略性著稱，而內場則考驗球員的準確度。在18個球洞中，有16個球洞可以看到富士山的壯麗景色。這裡的球場設施完善，包括俱樂部會所、餐廳等，讓球員在享受高爾夫運動的同時，也能享受舒適的休閒時光。



御殿場東名高爾夫俱樂部



御殿場東名高爾夫俱樂部 (Gotemba Tomei Golf Club) 是 PGM 旗下的高爾夫球場。球場是位於靜岡縣御殿場市的高爾夫球場，於 1978 年 9 月開業，由富澤誠三設計。這是一條相對平坦起伏適中的賽道，分為需要策略的外野和測試準確性的內場。球場的一大亮點是，在 18 個洞中的第 16 個洞上，您可以一邊仰望雄偉的富士山，一邊欣賞茂密的森林和野鳥的歌聲。標誌性球洞是下坡的 12 號洞。此外第 15 洞較短，準確讀取風向和距離至關重要，該洞比較棘手，前面有一個池塘圍繞著果嶺，因此球桿的選擇也很重要。這是一個很難的洞，因為果嶺從後部開始速度變快，而且有三推的風險。富麗堂皇的俱樂部會所內的浴室採用來自地下 250 公尺的富士山地下水，可在打完一輪高爾夫球後舒緩和安撫您的身體。



備選球場 河口湖鄉村俱樂部



河口湖鄉村俱樂部 (Kawaguchiko Country Club) 位於山梨縣富士河口湖町，坐落於海拔約 950 至 1,000 公尺的高原地帶，擁有清新涼爽的氣候與壯麗的富士山景色。於 1977 年開業，由具有光影魔術師稱呼的 Robert Von Hagge 大師設計，占地面積約 170 萬平方米，球道全長 9956 碼，27 洞，108 杆。

場內由東、西、南三個球場組成，各洞以赤松及唐松等完全間隔，難度相對較高，具有豐富的挑戰性，沙坑造型之精美及球道的藝術造型設計都是該球場的特徵所在。場內設有近 200 個沙坑，綠區採雙果嶺設計 (A/B)，提升推桿的技巧性與趣味。地勢雖起伏不大，但球洞配置變化多端，極具挑戰。球場春季賞櫻、秋季紅葉，景色宜人，夏季更是避暑高爾夫的首選。融合自然美景與高難度球道，是結合度假與球技挑戰的理想場地。

備選球場 仙石高爾夫俱樂部



仙石高爾夫俱樂部 (Fujiya Hotel Sengoku Golf Course) 位於日本著名旅遊區箱根，由富士屋酒店集團經營，設於 1919 年，是擁有多年歷史的著名球場，也是日本東部歷史最悠久的高爾夫球場。球場總長 6,651 碼，18 洞，標準桿 72 桿，場地高低落差小，適度的起伏增加了球場的挑戰性。附近還設有酒店、溫泉等設施，自然環境極為優美。

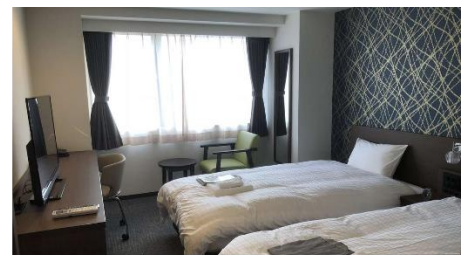


富士山美景 天然溫泉日式飯店【住宿 3 晚】



JUST ONE 富士小山 (Hotel Just One Fujiyama) 位於日本靜岡縣駿東郡小山町，是一家擁有壯麗富士山景觀的日式飯店。這裡的大廳、溫泉浴場等每個角落都可以欣賞到富士山美景。飯店提供多種設施，包括溫泉浴場和各種客房設備，如浴缸、冷暖氣設備、電視和冰箱。這裡的景色四季變化，春天有滿開的櫻花，夏天有滿天星斗，秋天有紅葉，冬天有白雪覆蓋的富士山。

※飯店晚餐為贈送，餐食內容較為簡單，若未使用亦不退費，敬請見諒。



東京市區飯店【住宿 1 晚】



新宿華盛頓飯店 (Shinjuku Washington Hotel) 為日本華盛頓酒店集團所屬酒店，位於東京市中心新宿車站繁華商業區，地理位置優越，購物用餐均極為方便，飯店內設有餐廳，有日式、中式和西餐等各種餐廳選擇，還設有 24H 營業的便利商店及洗衣服務，十分便利。



成行人數	天/球	售價	單人房差
4 人	5 天 3 場球	NT\$ 45,800 (含稅)	NT\$10,000 (4 晚)
6 人		NT\$ 39,800 (含稅)	

售價包含：

1. 住宿：飯店住宿 2 人 1 室住宿四晚(標準雙床房 16 平方米)
(飯店房間及樓層皆由飯店安排，窗外風景也會略有不同，恕無法指定)
2. 交通：全程安排豐田海獅專車及司機服務費，第五日為飯店至機場送機
3. 餐食：飯店內的 4 個早餐，及行程內的餐食(含球場內 3 個午餐)
4. 保險：500萬旅遊責任險及20萬意外醫療險(實支實付)。*旅客未滿15歲或70歲以上，依法限制最高【意外死殘保額新臺幣200萬元、意外醫療保額新臺幣20萬(實支實付)】
5. 球資：行程內的 3 場球資，含果嶺費&球車四人一台，不含桿弟

售價不含：

★ 國際段機票、個人消費

註 1：球場開球時間及順序以最後確認回覆為主

註 2：飯店晚餐為贈送，餐食內容較為簡單，若未使用亦不退費，敬請見諒。

註 3：日本國土交通省於平成 24 年 6 月 (2012 年) 發布最新規定，每日行車時間不得超過 10 小時 (以車庫實際發車時間為基準至回抵車庫時間)，以有效防止巴士司機因過疲勞駕駛所衍生之交通狀況。

我們的專業

*在旅友友旅遊的高爾夫部門，每一位專業夥伴皆會打球，因此能更深入理解球友的需求。

*我們親自考察每一個球場，只有「我們打過、我們滿意」的場地，才會成為您的選擇。

*選擇旅友友旅遊，享受由高爾夫專家為您客製的精心安排。

旅友友以專業的服務，提供您舒適的高球旅程

