

【精緻】北陸小松 粟津溫泉滿天之辻屋 高爾夫 5 天 3 場球

(含飯店內早晚餐・球場午餐・全程交通接送・三場高爾夫果嶺費)

精選球場

小松 TWIN FIELDS 高爾夫俱樂部/加賀中央高爾夫俱樂部/小松鄉村高爾夫俱樂部
粟津溫泉 滿天之辻屋溫泉旅館 連泊四晚

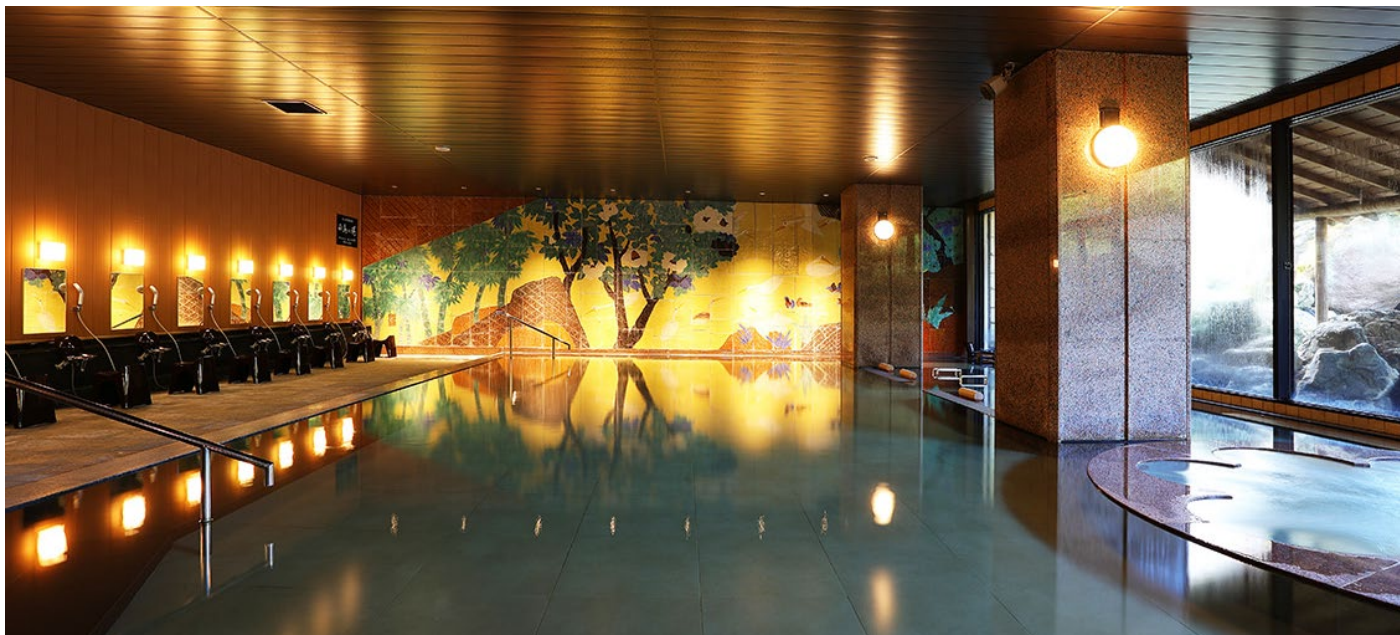


【前往日本高球盛地 充滿福氣的高球旅程必讓您回憶難忘】

石川縣位於日本中部本州北方靠日本海一帶，東部為富山、岐阜、西南為福井所圍，自古是「北陸三縣」的中心，地形狹長，分為北部的能登半島以及南部的加賀二個部份。

北陸高爾夫以石川縣為主軸，石川縣擁有山岳、河流與平原，以白山最高峰的山脈蜿蜒連綿，形成了溫泉與高爾夫球場，以多變的球道風格聞名，從臨海風格的開闊球道到被森林包圍的丘陵球場，都能帶來截然不同的揮桿體驗。部分球場可遠眺白山連峰或日本海景色，天氣晴朗時視野壯闊，成為球友們最難忘的亮點之一。此外，北陸特有的清爽氣候讓打球步調更加舒適，不易過熱或疲憊。無論是追求戰略性球洞的挑戰者，或想悠閒享受景色與溫泉的旅客，石川都是兼具美景與技術性的高爾夫目的地。

本行程以**直航小松機場**為航點，規劃以溫泉勝地山代及加賀溫泉為中心的高爾夫假期，讓球友們可以同時享受高爾夫、溫泉、美食等多元樂趣，體驗日本高爾夫的新秘境。



粟津溫泉是加賀溫泉中最古老的溫泉，發源於靈峰白山，擁有開湯 1300 年歷史，以治療神經痛、刀傷、燒燙傷和解毒效果而聞名。泉水溫和，泡後使肌膚光滑，亦有「美人湯」美譽！

1. 開心.搭乘直飛小松航班，5 天 3 場，滿心滿意
2. 開心.住宿距球場控制在半小時以內，輕鬆免勞頓
3. 開心.精選名湯粟津溫泉 滿天之辻屋溫泉飯店，讓您打球之餘，也能享受溫泉樂趣
4. 開心.暢享美麗的三大名門球場
5. 開心.三場高爾夫球皆含午餐球場簡餐
6. 開心.機場飯店球場接駁服務
7. 開心.飯店位置方便購物，對面即是超市藥妝店，走路 10 分鐘內則有餐廳及居酒屋

- 參考航班 -

起飛城市	抵達城市	航班編號時間	起飛時間	抵達時間
桃園	小松	長榮 BR 158	06:35	10:35
小松	桃園	長榮 BR 157	11:45	14:35

起飛城市	抵達城市	航班編號時間	起飛時間	抵達時間
桃園	小松	虎航 IT 252	12:10	16:05
小松	桃園	虎航 IT 253	16:55	19:10

以上為本行程建議的航班，您亦可自由挑選您想要的航空公司及時間

日期

小松滿天之辻屋高爾夫 5 天 3 場球

桃園機場/小松空港 - 飯店

第一天
桃園/小松
-
飯店

台灣桃園機場出發，飛往小松機場

抵達後直接接機前往栗津溫泉，抵達後可先將行李寄放櫃台，再前往附近超市採買需要的水果與日用品，待 15:00 辦理入住後，即可享受泡湯之樂

※ 機場 - (車程約 12 km，約 20 分鐘) - 飯店

早餐： 機上輕食

午餐： 敬請自理

晚餐： 飯店日式料理

住宿： 栗津溫泉 滿天之辻屋日式溫泉飯店 或同級

第二天

球敘第一場：小松 TWIN FIELDS 高爾夫俱樂部 預計開球時間~10:00

本日搭乘接駁車前往小松 TWIN FIELDS 高爾夫俱樂部 18 洞球敘，球敘後返回飯店

飯店
-
球場

※ 飯店 - (車程約 17 km，約 25 分鐘) - 球場

早餐： 飯店內活力早餐

午餐： 球場內簡餐

晚餐： 飯店日式料理

住宿： 栗津溫泉 滿天之辻屋日式溫泉飯店 或同級

第三天

球敘第二場：加賀中央鄉村高爾夫俱樂部 預計開球時間~10:00

本日搭乘接駁車前往加賀中央鄉村高爾夫俱樂部 18 洞球敘，球敘後返回飯店

飯店
-
球場

※ 飯店 - (車程約 16 km，約 25 分鐘) - 球場

早餐： 飯店內活力早餐

午餐： 球場內簡餐

晚餐： 飯店日式料理

住宿： 栗津溫泉 滿天之辻屋日式溫泉飯店 或同級

第四天

球敘第三場：小松鄉村高爾夫俱樂部 預計開球時間~10:00

本日搭乘接駁車前往小松鄉村高爾夫俱樂部 18 洞球敘，球敘後返回飯店

飯店
-
球場

※ 飯店 - (車程約 5 km，約 10 分鐘) - 球場

早餐： 飯店內活力早餐

午餐： 球場內簡餐

晚餐： 飯店日式料理

住宿： 栗津溫泉 滿天之辻屋日式溫泉飯店 或同級

第五天

飯店 - 小松空港/桃園機場

輕鬆享用早餐後，前往小松機場飛返台灣桃園

飯店
-
小松/桃園

※ 飯店 - (車程約 12 km，約 25 分鐘) - 機場

早餐： 飯店內活力早餐

午餐： 機上輕食

晚餐： 敬請自理

住宿： 溫暖的家

貼心小提醒

1. 球場及擊球時間，因最後訂位時間或有調整，敬請理解
2. 可攜帶盥洗包及換洗衣物於球場洗浴，亦可不在球場洗，回到飯店泡湯
3. 日本球場前九洞打完後，會給後九洞的開球時間，依照時間於出發站再次出發
4. 航班時刻以最後航空確認為主
5. 如遇連休或假日會視情況調整場次，避免高額的球資

小松 TWIN FIELDS 高爾夫俱樂部



小松TWIN FIELDS高爾夫俱樂部 (Golf Club Twin Fields) 位於小松市東側郊區，擁有二座命名為「黃金Golden」及「鑽石Diamond」的18洞錦標級球道，共計36洞，黃金course18洞總長7,136碼，鑽石Course總長6,867碼球場，以其與自然融合的設計、挑戰性強的球道、以及舉辦過多場職業賽事的歷史而聞名。

1992年開場以來經常舉辦職業賽事，獲得許多球員肯定。1999年，日本職業高爾夫錦標賽在此舉行，最終由著名的「尾崎三兄弟」尾崎直道、尾崎將司、尾崎健夫攻佔比賽前三名，傳為佳話。

二座球場各具逸趣，黃金球場球道寬廣，但場地的起伏與沙坑的佈局不能大意，鑽石球道則更需要有策略思維，球道多變而引人入勝，喚醒你沉睡的冒險精神。會館更衣室、淋浴間、餐廳設施完備而高雅，有如置身飯店般的舒適。



加賀中央鄉村高爾夫俱樂部



加賀中央鄉村高爾夫俱樂部 (Kaga Central Golf Club) 球道長度為6921碼，球場共有18洞，標準桿為72桿，由設計師小世昭三規劃，球場隸屬日本五星球場連盟太平洋集團，也是當地許名人的專屬私人俱樂部。場地採和風典雅的格調與自然景觀相互映襯，擊球時可以遙望壯麗的白山連峰。整體設計上沙坑水塘等並不刁難，四桿洞但平均碼數較長是此球場的挑戰難度代表，果嶺難度不高但是洞口前的草紋變化多，逆順草紋不規則，若稍不小心就會有三推桿產生，絕對是值得挑戰的人氣球場。俱樂部除了優質球場外還有高爾夫球練習場、球具專賣店等設施，球友還能在此品嚐道地的石川好味道。除了公共浴池外，還有天然露天溫泉，球敘後不妨泡個澡紓解打球後的疲勞。



小松鄉村高爾夫俱樂部

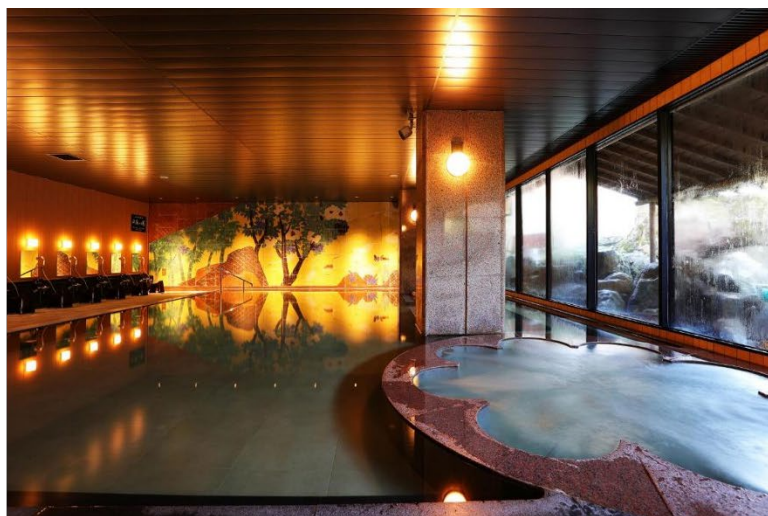


小松鄉村高爾夫俱樂部 (Komatsu Country Club) 是**石川縣首屈一指的頂級球場**，採飯店式管理，深受當地政商高層喜愛的社交場所，以其卓越的設施、優美的自然景觀和挑戰性的球場設計吸引著來自世界各地的高爾夫愛好者。

球場位於日本三大靈山之一的白山地區，可盡收週圍白山群峰雄偉風光。由職業選手新井規矩雄設計，以尊重自然為基準，雕琢出富有森林及丘陵元素的典型日式球場風格，為了向石川縣最有名的文化資產兼六園致敬，球場內特別採用兼六園中的徽軫燈籠，讓球友在揮桿的同時也能夠享受到傳統日本庭園的氣氛。俱樂部提供了極具挑戰的比賽條件，定期舉辦各種高爾夫賽事，也是**連續8年舉辦PGA巡迴賽「KOMATSU OPEN」**賽事所使用的球場。



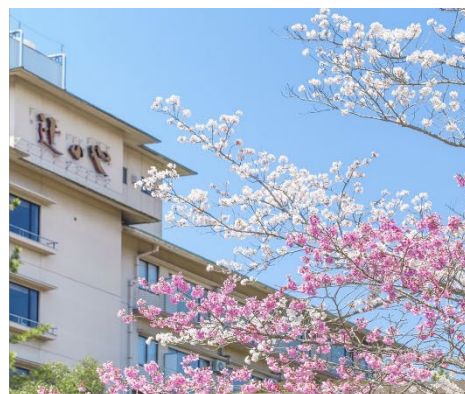
粟津溫泉 滿天之辻屋溫泉旅館 連泊 4 晚



粟津溫泉位於日本石川縣小松市，擁有 1300 年歷史，是 **日本北陸地區歷史最悠久的溫泉區**。相傳在公元 718 年，在白山修行的泰澄大師夢到白山大權現神指示：粟津村將有溫泉湧出，必須開鑿此靈泉拯救患病眾生。此後，一直成為當地有名的**溫泉勝地**，以治療神經痛、筋肉痛、刀傷、燒燙傷，以及具有解毒效果而聞名。

滿天之辻屋溫泉旅館以其悠久歷史、天然溫泉、精緻的加賀懷石料理、廣闊庭園而吸引旅客前來，四季植物環繞 25,000 坪漫步式花園，每個季節都會綻放不同花朵。2024 年底完成全面翻新，融合日式與西式風格設計，以「打造一個能激發五感，讓您體驗四季更迭的高品質成人空間」為理念！入住的標準客房間也進行全新裝修，飯店將日式客房添置床鋪，面積約 29 平方米，旨在打造舒適的入住體驗。飯店位置方便購物，對面即是超市藥妝店，走路 8~9 分鐘範圍內則有餐廳及居酒屋。

※餐食圖片僅供參考，菜色內容會因季節變化或疫情狀況而調整內容，不便之處盡請見諒。



成行人數	天/球	售價	單人房差
4 人成行	5 天 3 場球	NT\$ 31,800 (含稅)起	NT\$12,000 (4 晚)

售價包含：

1. 住宿：飯店 2 人 1 室住宿四晚 (日式標準雙床客房 約 29 平方米)
2. 交通：機場至飯店往返及飯店至球場的往返接駁
3. 餐食：飯店內 4 天早餐晚餐及行程內的餐食
4. 保險：500萬旅遊責任險及20萬意外醫療險(實支實付)。*旅客未滿15歲或70歲以上，依法限制最高【意外死殘保額新臺幣200萬元、意外醫療保額新臺幣20萬(實支實付)】
5. 球資：行程內的 3 場球資，含球車，不含桿弟

售價不含：

★ 國際段機票、個人消費、床頭小費、行李小費

註 1：球場開球時間及順序以最後確認回覆為主

註 2：售價為平日售價，如遇台灣或日本假日須另行加價

註 3：全程為飯店接駁車，務必配合飯店規定集合出發時間，亦無法新增停靠點

貼心提醒

1. 日本球場因語言因素，建議不用請桿弟
2. 球友服裝應符合高爾夫禮儀要求，穿著圓領T恤或牛仔褲不得入場。
3. 擊球來賓請著高爾夫球鞋入場，非擊球來賓請勿進場。
4. 因沒有桿弟，請自備小毛巾擦球及球桿，並請於推桿完後不要忘記您果球旁的球桿
5. 球場有可能無雨傘或陽傘，請球友自備

我們的專業

- *在旅友友旅遊的高爾夫部門，每一位專業夥伴皆會打球，因此能更深入理解球友的需求。
- *我們親自考察每一個球場，只有「我們打過、我們滿意」的場地，才會成為您的選擇。
- *選擇旅友友旅遊，享受由高爾夫專家為您客製的精心安排。

旅友友以專業的服務，提供您舒適的高球旅程

