

【超值】北海道札幌高爾夫 5 天 3 場

(札幌市區飯店四連泊~含飯店內早餐·全程交通接送·三場高爾夫果嶺費)

精選 PGM 球場

札幌大鄉村俱樂部/札幌北廣島鄉村俱樂部/新千歲鄉村俱樂部



【前往日本高球盛地 充滿福氣的高球旅程必讓您回憶難忘】

北海道是日本最北端、也是面積最大的行政區。以遼闊的大地景觀與純淨自然聞名，是一片結合壯麗風景與悠閒節奏的魅力之地。四周環海，內陸則延伸著山岳、丘陵與廣闊平原，四季分明、氣候清爽，夏季涼爽宜人，是日本最受歡迎的避暑旅遊與戶外活動天堂。無論是原野風光、森林湖泊，或城市機能完善的札幌周邊，都展現出北海道獨有的寬闊與從容。

日本全國高爾夫球場約有 2500 座，而**北海道以 173 座高爾夫球場位居日本第一**，擁有得天獨厚的自然風光和眾多優質球場，成為日本高球旅遊的熱門地點。

北海道擁有眾多規模宏大、設計精緻的高爾夫球場，多依自然地形打造，球道開闊流暢，視野極佳。揮桿之際，可遠眺連綿山巒、遼闊草原，或在清新空氣與藍天白雲下盡情享受擊球的樂趣。部分球場坐落於森林或高原之中，環境寧靜，節奏舒緩，讓人完全沉浸於大自然的懷抱。

走進北海道，不只是一次高爾夫行程，更是一段結合壯闊自然、舒適氣候與悠然生活感的高球假期。探索北海道的高球魅力，來一趟福氣滿滿的北海道高球之旅吧！

- 航班參考時刻 -

起飛城市	抵達城市	航班編號時間	起飛時間	抵達時間
桃園	新千歲	長榮 BR 116	10:10	15:00
新千歲	桃園	長榮 BR 115	16:15	19:30

桃園長榮每天直飛

起飛城市	抵達城市	航班編號時間	起飛時間	抵達時間
桃園	新千歲	華航 CI 130	08:35	13:30
新千歲	桃園	華航 CI 131	15:00	18:15

桃園華航每天直飛

起飛城市	抵達城市	航班編號時間	起飛時間	抵達時間
桃園	新千歲	星宇 JX 850	10:05	15:00
新千歲	桃園	星宇 JX 851	16:15	19:30

桃園星宇固定每周一二三四六直飛

起飛城市	抵達城市	航班編號時間	起飛時間	抵達時間
高雄	新千歲	虎航 IT 260	08:00	12:55
新千歲	高雄	虎航 IT 261	13:55	17:15

高雄虎航固定每周二六直飛

以上為本行程建議的航班，您亦可自由挑選您想要的航空公司及時間

札幌大鄉村俱樂部



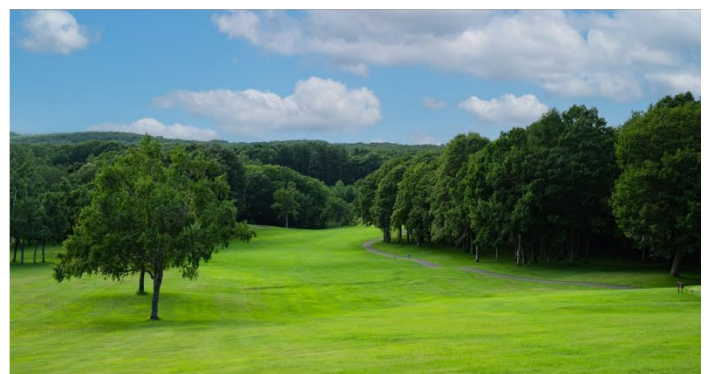
札幌大鄉村俱樂部 (Great Sapporo Country Club) 位於北海道札幌近郊，擁有廣闊自然景觀與優良的球場設計。球場總長約7,508碼，結合丘陵地形與豐富的樹林及水障礙，對球手的距離和策略控制提出挑戰。俱樂部設有多個發球梯級，適合不同實力層級的球友。涼爽的氣候與壯麗的自然環境使這裡成為夏季避暑及練習的熱門之地。整體難度適中，既適合中階球手磨練技術，也能滿足高階球手的挑戰需求。



札幌北廣島鄉村俱樂部



札幌北廣島鄉村俱樂部 (Sapporo Kitahiroshima Golf Club) 位於北海道北廣島市，由PGM集團經營，占地約280萬平方公尺，為一座擁有54洞的大型高爾夫球場，以壯麗的自然景觀與多變的球道著稱。球場擁有三條風格迥異的球道：南球場注重擊球的精確度，東球場巧妙利用自然地形，增強戰略性，而西球場則採用連續18洞的單向設計，擁有最長的距離挑戰。整個球場以丘陵與林間風格為主，寬廣而不失起伏，每個球洞都需要玩家運用智慧精心布局，無法依靠單純的力量來取勝，過於激進的攻擊策略甚至可能適得其反。

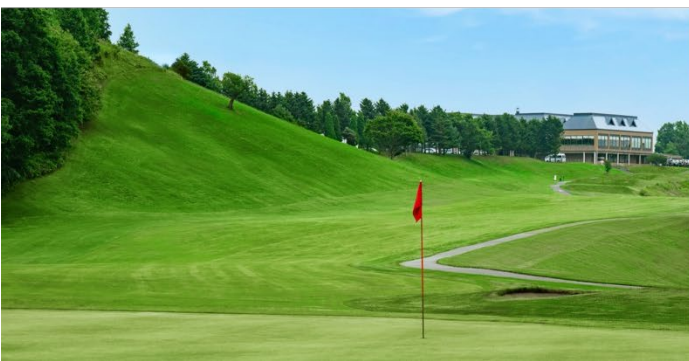


新千歲鄉村俱樂部



新千歲鄉村俱樂部 (Shinchitose Country Club) 坐落於茂密森林與山區之中，擁有清新涼爽的氣候與開闊視野，鄰近新千歲機場，是北海道地區深受球友喜愛的36洞高爾夫球場。

球場由PGM集團管理，全長約7,500碼，由風格迥異的 Hamanasu (海棠花) 與 Horoka (ホロカ) 兩個18洞球場組成。球場巧妙結合起伏丘陵地形與豐富的自然景觀，擁有林木、水障礙與沙坑等多樣化的自然障礙，設計兼顧距離與策略性，適合不同水準球手挑戰自我，讓球友在風景優美的環境中享受高品質且充滿挑戰的高爾夫體驗。



備選球場 千山鄉村俱樂部錢涵



千山鄉村俱樂部錢涵(Chisan Country Club Zenibako)是一座由PGM集團營運的18洞高爾夫球場，位於札幌與小樽之間，自1975年開業以來就是當地廣受歡迎的球場之一。總長約6,536碼，以丘陵地形為主，結合自然起伏與林木、水障礙設計，兼具策略性與挑戰性，部分球道可眺望石狩灣壯闊海景，其中第13洞更是代表性長桿下坡洞。四周群山環抱，球道隨季節與微風變化，是北海道地區不可錯過的經典球場。

※ 車程距離：飯店 – (車程約 24.6 km，約 40 分鐘) – 球場



Travelodge 札幌薄野酒店



Travelodge 札幌薄野酒店 位於札幌熱鬧的薄野商圈，地理位置優越，步行約 3 分鐘即可抵達地鐵薄野站，周邊餐廳、購物與娛樂選擇多元。飯店於 2023 年重新裝修，為連鎖商務型飯店，整體風格現代簡約，客房乾淨舒適，配備 WiFi、電視及完善的基本生活設施。館內設有自助式早餐、24 小時櫃台、自助洗衣與行李寄放服務，並提供共享辦公空間，備有充足電源插座，無論工作或休憩皆相當便利，整體機能完善。

※ 房型：標準雙床房 約 17 平方米

※ 餐點內容僅提供參考，可能會因季節微調整食材內容，敬請見諒



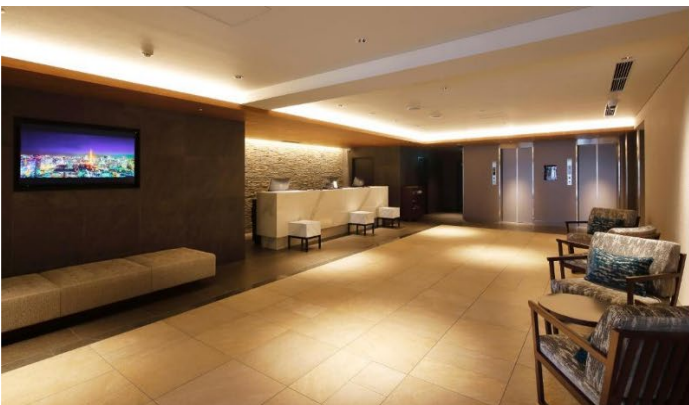
MYSTAYS 札幌薄野酒店



MYSTAYS 札幌薄野酒店 位於札幌熱鬧的薄野商圈，步行即可達地鐵薄野站，交通便利，並可輕鬆前往大通公園等市區景點。飯店周邊匯聚豐富的美食、購物商圈與娛樂設施。館內設有餐廳，提供以北海道在地食材製作的自助式早餐，如鮭魚、七星米與各式特色料理，為旅程增添在地風味。客房配備WiFi、電視、冰箱等基本設施，營造舒適住宿環境，整體為兼具便利位置與實用機能的商務型飯店。

※ 房型：標準雙床房 約 16 平方米

※ 餐點內容僅提供參考，可能會因季節微調整食材內容，敬請見諒



成行人數	天/球	售價	單人房差
4 人成行	5 天 3 場球	NT\$ 32,800 (含稅)起	NT\$9,000 (4 晚)

售價包含：

1. 住宿：飯店 2 人 1 室住宿四晚 (標準雙床房 約 16-17 平方米)
2. 交通：機場至飯店往返及飯店至球場的往返接駁車，以及日本司機服務費
3. 餐食：飯店內 4 天早餐
4. 保險：500萬旅遊責任險及20萬意外醫療險(實支實付)。*旅客未滿15歲或70歲以上，依法限制最高【意外死殘保額新臺幣200萬元、意外醫療保額新臺幣20萬(實支實付)】
5. 球資：行程內的 3 場球資，含球車，不含桿弟

售價不含：

★ 國際段機票、個人消費、床頭小費、行李小費

註 1：球場開球時間及順序以最後確認回覆為主

註 2：售價為平日售價，如遇台灣或日本假日須另行加價

註 3：全程為接駁車，務必配合規定集合出發時間，亦無法新增停靠點。

貼心提醒

1. 日本球場因語言因素，建議不用請桿弟
2. 球友服裝應符合高爾夫禮儀要求，穿著圓領T恤或牛仔褲不得入場。
3. 擊球來賓請著高爾夫球鞋入場，非擊球來賓請勿進場。
4. 因沒有桿弟，請自備小毛巾擦球及球桿，並請於推桿完後不要忘記您果球旁的球桿
5. 球場有可能無雨傘或陽傘，請球友自備
6. 司機、飯店、球場皆為日文工作人員，旅客若不熟日文建議可用翻譯軟體簡單溝通

我們的專業

*在旅友友旅遊的高爾夫部門，每一位專業夥伴皆會打球，因此能更深入理解球友的需求。

*我們親自考察每一個球場，只有「我們打過、我們滿意」的場地，才會成為您的選擇。

*選擇旅友友旅遊，享受由高爾夫專家為您客製的精心安排。

旅友友以專業的服務，提供您舒適的高球旅程

