

【豪華】北海道札幌名門高爾夫五天三場球

(札幌市區飯店四連泊~含飯店內早餐·全程交通接送·三場高爾夫果嶺費)

精選球場

北海道 Brooks Country 高爾夫俱樂部/桂高爾夫俱樂部/御前水高爾夫俱樂部



【前往日本高球盛地 充滿福氣的高球旅程必讓您回憶難忘】

北海道是日本最北端、面積最大的行政區，以遼闊壯麗的自然景觀與清新宜人的氣候聞名。四周環海，內陸延伸著山岳、丘陵與廣闊平原，四季分明、節奏悠閒。夏季涼爽舒適，是日本最受歡迎的避暑勝地與戶外活動天堂，無論原野、森林湖泊或札幌周邊的完善城市機能，都展現出北海道獨有的寬闊與從容。

日本全國約有 2500 座高爾夫球場，其中北海道以 173 座位居第一，憑藉得天獨厚的自然條件，成為日本高爾夫旅遊的首選地區。多數球場依自然地形設計，球道寬闊流暢、視野開闊，揮桿時可遠眺山巒、草原或森林景致，在藍天白雲與清新空氣中盡情享受擊球樂趣。部分球場坐落於高原或林間，環境寧靜，讓人全然沉浸於大自然之中。走進北海道，不只是一次高爾夫行程，更是一段結合壯麗風景、舒適氣候與悠然生活感的高球假期。探索北海道的高球魅力，來一趟福氣滿滿的北海道高球之旅吧！

- 航班參考時刻 -

起飛城市	抵達城市	航班編號時間	起飛時間	抵達時間
桃園	新千歲	長榮 BR 116	10:10	15:00
新千歲	桃園	長榮 BR 115	16:15	19:30

桃園長榮每天直飛

起飛城市	抵達城市	航班編號時間	起飛時間	抵達時間
桃園	新千歲	華航 CI 130	08:35	13:30
新千歲	桃園	華航 CI 131	15:00	18:15

桃園華航每天直飛

起飛城市	抵達城市	航班編號時間	起飛時間	抵達時間
桃園	新千歲	星宇 JX 850	10:05	15:00
新千歲	桃園	星宇 JX 851	16:15	19:30

桃園星宇固定每周一二三四六直飛

起飛城市	抵達城市	航班編號時間	起飛時間	抵達時間
高雄	新千歲	虎航 IT 260	08:00	12:55
新千歲	高雄	虎航 IT 261	13:55	17:15

高雄虎航固定每周二六直飛

以上為本行程建議的航班，您亦可自由挑選您想要的航空公司及時間

日期

北海道高爾夫球 5 天 3 場球 豪華版

第一天

桃園機場/新千歲空港 – 飯店

桃園/新千歲

台灣桃園機場出發，飛往新千歲機場

抵達後接機，前往飯店辦理入住後自由前往札幌市區或狸小路商店街逛街

※ 機場 – (車程約 52 km · 約 1 小時) – 飯店

飯店

早餐： 機上輕食

午餐： 敬請自理

晚餐： 方便逛街 敬請自理

住宿： 札幌 Solaria 西鐵酒店 或 札幌普樂美雅椿酒店 或同級

第二天

球敘第一場：北海道 Brooks Country 高爾夫俱樂部 預計開球時間 8:30

飯店

本日搭乘專車前往北海道 Brooks Country 高爾夫俱樂部 18 洞球敘，球敘後返回飯店

※ 飯店 – (車程約 58 km · 約 1 小時 10 分鐘) – 球場

球場

早餐： 飯店內活力早餐

午餐： 球場自理

晚餐： 方便逛街 敬請自理

住宿： 札幌 Solaria 西鐵酒店 或 札幌普樂美雅椿酒店 或同級

第三天

球敘第二場：桂高爾夫俱樂部 預計開球時間 8:30

飯店

本日搭乘專車前往桂高爾夫俱樂部 18 洞球敘，球敘後返回飯店

※ 飯店 – (車程約 52 km · 約 1 小時) – 球場

球場

早餐： 飯店內活力早餐

午餐： 球場自理

晚餐： 方便逛街 敬請自理

住宿： 札幌 Solaria 西鐵酒店 或 札幌普樂美雅椿酒店 或同級

第四天

球敘第三場：御前水高爾夫俱樂部 預計開球時間 8:30

飯店

本日搭乘專車前往御前水高爾夫俱樂部 18 洞球敘，球敘後返回飯店

※ 飯店 – (車程約 56 km · 約 1 小時 10 分鐘) – 球場

球場

早餐： 飯店內活力早餐

午餐： 球場自理

晚餐： 方便逛街 敬請自理

住宿： 札幌 Solaria 西鐵酒店 或 札幌普樂美雅椿酒店 或同級

第五天

飯店 - 新千歲空港/桃園機場

飯店

輕鬆享用早餐後，準備前往機場返回溫暖的家(依航班時間允許安排北廣島三井 outlet)

※ 飯店 – (車程約 52 km · 約 1 小時) – 機場

新千歲/桃園

早餐： 飯店內活力早餐

午餐： 敬請自理

晚餐： 機上輕食

住宿： 溫暖的家

貼心小提醒

1. 球場及擊球時間，因最後訂位時間或有調整，敬請理解
2. 可攜帶盥洗包及換洗衣物於球場洗浴，亦可不在球場洗，回到飯店泡湯
3. 日本北海道球場通常為一次打完 18 洞
4. 航班時刻以最後航空確認為主
5. 如遇連休或假日會視情況調整場次，避免高額的球資

北海道 Brooks Country 高爾夫俱樂部



北海道Brooks Country高爾夫俱樂部 (Hokkaido Brooks Country Club) 鄰近千歲機場，富有歐式氛圍，座擁50萬坪的廣大土地，由國際知名球場設計師聯手打造，利用大自然的起伏地形建造美麗兼具戰略性的球場，是北海道頂級球場之一。

最吸引人的莫過於，其前9洞與後9洞迥異的景觀特色，前9洞的球場被高聳的樹木環繞，營造出一種林間高爾夫的美國風情，後9洞則呈現出一種蘇格蘭風格的球場風貌，樹木較為低矮，球道更容易受到風的影響，為球手們的得分策略增添不小的挑戰。



【GRAND PGM】桂高爾夫俱樂部



桂高爾夫俱樂部 (Katsura Golf Club) 是一座丘陵起伏、林木蔥鬱的球場，由設計師小羅伯特·瓊斯操刀設計。球場特點是有起伏的球道，晶瑩剔透的小溪變成難纏的水障礙，鬱鬱蔥蔥的古樹是不可回避的挑戰。加上果嶺的起伏和快速都會給您帶來提起挑戰欲！曾經舉辦過NITORI女子錦標賽跟HEIWA男子錦標賽等大型賽事，是**日本排名前60**的球場。儘管所有球洞都位於同一片森林中，但每個球洞都各具特色，球道的起伏、障礙區的形狀以及乾涸的溪流和蓄水的水障礙，都賦予了它們獨特的魅力。正如球場名稱的由來——第18洞第二桿擊球點右側球道上那棵孤零零的桂樹——所象徵的那樣，得分的關鍵在於如何巧妙地避開那些如同強大障礙般的樹木。



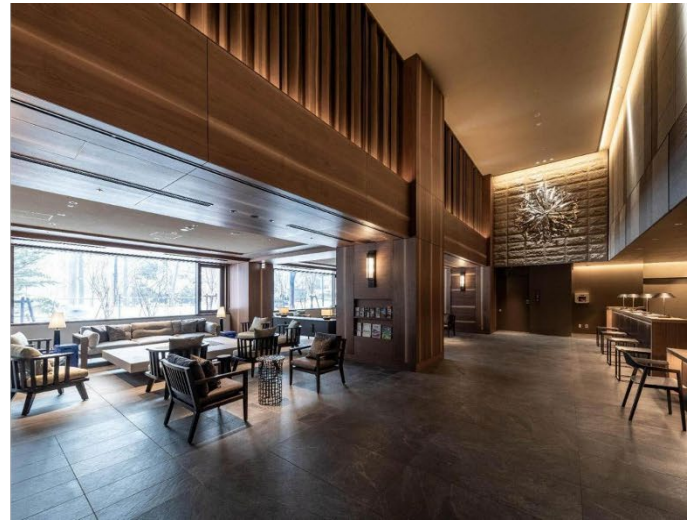
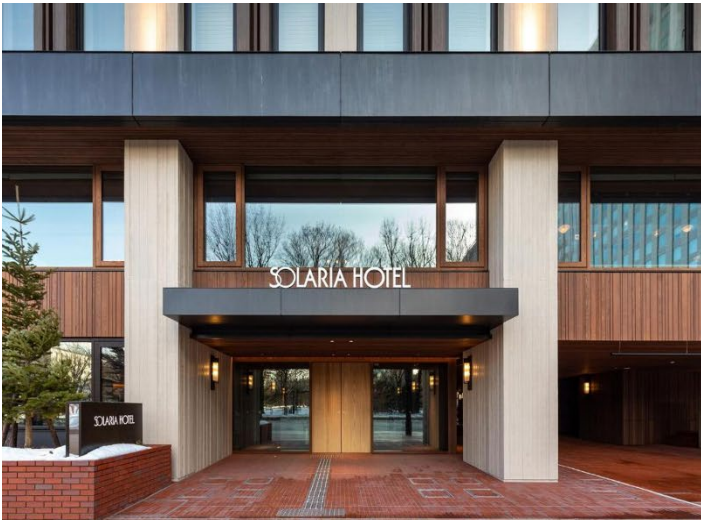
御前水高爾夫球俱樂部



御前水高爾夫俱樂部 (Gozensui Golf Club) 距離新千歲機場約15分鐘車程，交通便利，由著名設計師土肥勇設計，為標準桿72桿、總長7,013碼的18洞林間球場，球場設計保留了北海道原始森林和清流的自然風貌，每個球洞都被茂密的樹木圍繞著，沙坑較多，水池較大，具有挑戰性。例如，第4洞為起伏明顯的上坡洞，需精準的第二桿；第15洞為下坡洞，前方有溪流，風向變化增加了擊球難度。球場配備單一的賓特草 (Penncross) 果嶺，平均速度約為9英尺，並設有250碼的練習場、短切區和沙坑練習區。球車配備遙控器和GPS導航，提升了球員的便利性。



札幌市區飯店~札幌 Solaria 西鐵酒店【連泊 4 晚】



札幌索拉利亞西鐵酒店 (Solaria Nishitetsu Hotel Sapporo) 是一家 2021 年新開幕位於日本札幌的酒店，鄰近 JR 札幌站，步行即可抵達，交通便利。酒店周邊為札幌站商圈，百貨公司、餐廳及商店林立，生活機能完善。

酒店提供 318 間舒適客房，設計簡約現代，融合北海道自然意象。館內設有多項便利設施與服務，包括免費 Wi-Fi、行李寄存、洗衣服務、自動販賣機、健身房及公共浴場，讓旅客在旅途中也能放鬆身心。早餐供應豐富多樣的自助選擇，嚴選北海道在地食材，多樣化的日式與西式料理，讓旅客於早晨享用豐盛餐點，為一天的行程補充能量，是觀光與商務的理想選擇。

※ 房型：標準雙床房 約 26 平方米

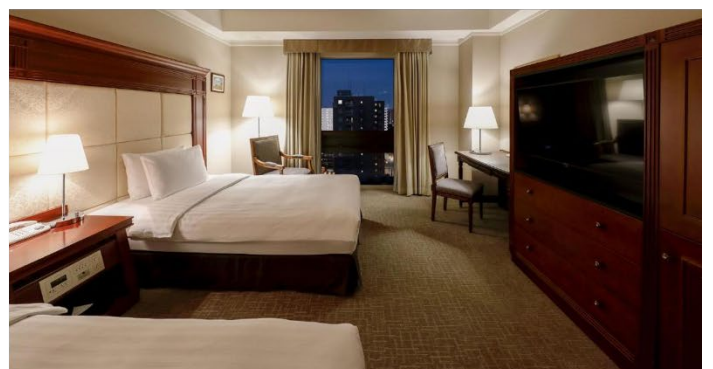
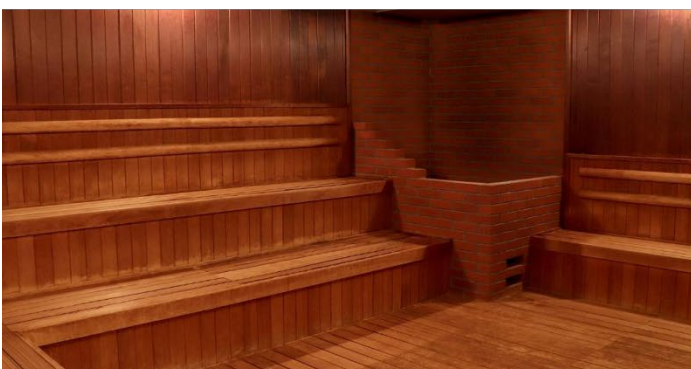
※ 餐點內容僅提供參考，可能會因季節微調整食材內容，敬請見諒



札幌普樂美雅椿酒店【連泊 4 晚】



札幌普樂美雅椿酒店 (Premier Hotel Tsubaki Sapporo) 位於札幌市中心，是一間兼具優雅與舒適的豪華飯店。飯店周邊環境清幽，卻仍能輕鬆前往札幌主要景點與購物區，地理位置相當便利。館內有許多藝術作品和繪有北海道風景的彩繪玻璃等，營造出沈澱心靈的優質空間，歐洲風格的古典優雅設計，帶來閑適的恬靜氛圍。客房空間典雅舒適，為札幌少數全房型皆超過 36 平方公尺的飯店，部分房型可欣賞河景或城市景觀，讓旅客在寬敞放鬆的氛圍中享受住宿時光。此外，飯店設施完善，包含餐廳、宴會廳、健身房及三溫暖等，並提供多樣化餐飲選擇，結合北海道當季食材，呈現精緻且豐富的美食體驗。✳ 房型：標準雙床房 約 36 平方米



成行人數	天/球	售價	單人房差
4 人成行	5 天 3 場球	NT\$ 61,800 (含稅)起	NT\$ 12,000 (4 晚)

售價包含：

1. 住宿：飯店 2 人 1 室住宿四晚 (標準雙床房，房型大小請參閱飯店介紹)
2. 交通：全程安排豐田海獅專車及司機服務費
3. 餐食：飯店內 4 天早餐
4. 保險：500萬旅遊責任險及20萬意外醫療險(實支實付)。*旅客未滿15歲或70歲以上，依法限制最高【意外死殘保額新臺幣200萬元、意外醫療保額新臺幣20萬(實支實付)】
5. 球資：行程內的 3 場球資，含球車，不含桿弟

售價不含：

★ 國際段機票、個人消費、床頭小費、行李小費

註 1：球場開球時間及順序以最後確認回覆為主

註 2：售價為平日售價，如遇台灣或日本假日須另行加價

註 3：日本國土交通省於平成 24 年 6 月 (2012 年) 發布最新規定，每日行車時間不得超過 10 小時 (以車庫實際發車時間為基準至回抵車庫時間)，以有效防止巴士司機因過疲勞駕駛所衍生之交通狀況

貼心提醒

1. 日本球場因語言因素，建議不用請桿弟
2. 球友服裝應符合高爾夫禮儀要求，穿著圓領 T 恤或牛仔褲不得入場。
3. 擊球來賓請著高爾夫球鞋入場，非擊球來賓請勿進場。
4. 因沒有桿弟，請自備小毛巾擦球及球桿，並請於推桿完後不要忘記您果球旁的球桿
5. 球場有可能無雨傘或陽傘，請球友自備

我們的專業

*在旅友友旅遊的高爾夫部門，每一位專業夥伴皆會打球，因此能更深入理解球友的需求。

*我們親自考察每一個球場，只有「我們打過、我們滿意」的場地，才會成為您的選擇。

*選擇旅友友旅遊，享受由高爾夫專家為您客製的精心安排。

旅友友以專業的服務，提供您舒適的高球旅程

