

# 【超值】福岡高球也能超 Chill · 一人一室私享泉湯 秘境 5 天 3 場球

( 含飯店內早餐 · 全程交通接送 · 三場高爾夫果嶺費 )

精選球場

PGM 北九州鄉村俱樂部 · PGM 福岡國際高爾夫俱樂部

· TRIAL 高爾夫度假村 / 若宮球場



## 【前往日本高球盛地 充滿福氣的高球旅程必讓您回憶難忘】

福岡位於日本九州北端，是九州最大的城市，人口約有 150 萬，不僅是重要的政治、經濟與文化中心，也被譽為「亞洲門戶」，是日本的五大都市之一。其中，又以豐富且獨特的美味料理為特色，包括博多拉麵、明太子、牛腸鍋等聞名全國，是許多人到福岡旅遊時的必嚐美食。

此外，福岡擁有廣闊的平原、河川及山岳地帶，孕育了豐富多樣的自然景觀，都市與大自然魅力的巧妙融合成為福岡的一大特色，也是高爾夫球愛好者的天堂，這裡的高爾夫球場融合了壯麗的自然景觀與精心設計的挑戰性場地，讓您的高爾夫之旅更加精彩！

探索福岡高球魅力的同時，也一起造訪著名旅遊盛地，來一趟福氣滿滿的高球之旅吧！



## 福岡高球也能超 Chill · 一人一室私享泉湯秘境

### 精選溫泉 WAKITA 脇田溫泉



犬鳴峠的山腳，遠賀川的支流·犬鳴川有脇田溫泉，遠離都市的喧囂，享受包圍在寂靜之中的溫泉鄉。春天的櫻花、夏天的螢火蟲、秋天的紅葉還有冬天的雪花，跟著四季表情的變換放鬆旅客平日緊張的心情。雖是無色透明的鹼性單純泉，卻含有硫黃成份，能使肌膚滑溜。

因為是從稻田中湧出溫泉，這個命名為脇田（日音 Wakida，意為稻田中湧出的溫泉）此區域，現有 5 家溫泉旅館以及泡湯專用的「湯之禪里」營業中。1993 年(平成 5 年)開幕的「湯之禪里」，有男女湯加起來共 9 種不同種類的露天溫泉、餐廳、護膚中心、家族風呂等，能讓您在此待上一整天。一邊泡湯一邊喝酒的服務，這奢侈的享受絕對能給您一種幸福的感覺！

#### 關於溫泉

功效：神經痛、腸胃病、風濕、皮膚病、貧血症等

## - 航班參考時刻 -

起飛城市	抵達城市	航班編號時間	起飛時間	抵達時間
桃園機場	福岡空港	長榮 BR 106	08:10	11:20
福岡空港	桃園機場	長榮 BR 105	12:20	13:45

起飛城市	抵達城市	航班編號時間	起飛時間	抵達時間
桃園機場	福岡空港	星宇 JX 840	09:35	13:05
福岡空港	桃園機場	星宇 JX 841	13:55	15:45

起飛城市	抵達城市	航班編號時間	起飛時間	抵達時間
桃園機場	福岡空港	虎航 IT 240	06:45	10:00
福岡空港	桃園機場	虎航 IT 241	10:55	12:25

起飛城市	抵達城市	航班編號時間	起飛時間	抵達時間
桃園機場	福岡空港	華航 CI 110	06:50	09:55
福岡空港	桃園機場	華航 CI 111	11:00	12:30

起飛城市	抵達城市	航班編號時間	起飛時間	抵達時間
高雄小港	福岡空港	長榮 BR 120	15:30	19:20
福岡空港	高雄小港	長榮 BR 119	20:20	22:10

以上為本行程建議的航班，您亦可自由挑選您想要的航空公司及時間

日期

福岡高爾夫五天三場球 (一人一室)

第一天

桃園

福岡

飯店

### 桃園機場/福岡空港 - GOLF5 - 鳥栖 PREMIUM OUTLETS- 飯店

台灣桃園機場出發，飛往福岡空港

抵達福岡空港後，搭乘專車前往 **GOLF5** 及 **鳥栖 OUTLETS**，再抵達市區飯店辦理入住  
※ 機場 - ( 車程約 30 km，約 35 分鐘 ) - 鳥栖 OUTLETS - ( 車程約 34 km，約 40 分鐘 ) - 飯店

早餐： 溫暖的家      午餐： 機上餐食      晚餐： 方便逛街 敬請自理

住宿： 福岡運河城華盛頓酒店 或 Cross Life 博多天神 或 Cross Life 博多柳橋 或同級

第二天

飯店

球場

### 球敘第一場：福岡國際高爾夫俱樂部 預計開球時間~10:00

本日搭乘專車前往福岡國際高爾夫俱樂部 18 洞球敘，球敘後返回飯店

※ 飯店 - ( 車程約 40 km，約 50 分鐘 ) - 球場

早餐： 飯店內活力早餐      午餐： 球場自理      晚餐： 方便逛街 敬請自理

住宿： 福岡運河城華盛頓酒店 或 Cross Life 博多天神 或 Cross Life 博多柳橋 或同級

第三天

飯店

球場

### 球敘第二場：北九州鄉村俱樂部 預計開球時間~10:00

本日搭乘專車前往北九州鄉村俱樂部 18 洞球敘，球敘後前往溫泉飯店辦理入住

※ 飯店 - ( 車程約 45 km，約 60 分鐘 ) - 球場 - ( 車程約 21 km，約 35 分鐘 ) - 飯店

早餐： 飯店內活力早餐      午餐： 球場自理      晚餐： 飯店日式料理

住宿： HOTEL Tsmart 或同級

第四天

飯店

球場

### 球敘第三場：TRIAL 高爾夫度假村 若宮球場 預計開球時間~10:00

本日搭乘飯店接駁車前往 TRIAL 高爾夫度假村 若宮球場 18 洞球敘，球敘後返回飯店

※ 球場 - ( 車程約 3 km，約 10 分鐘 ) - 球場

早餐： 飯店內活力早餐      午餐： 球場自理      晚餐： 飯店日式料理

住宿： HOTEL Tsmart 或同級

### 飯店 - 福岡空港/桃園機場

第五天

飯店

福岡/桃園

輕鬆享用早餐後，搭乘飯店接駁車前往福岡空港飛返台灣桃園

※ 飯店 - ( 車程約 28 km，約 40 分鐘 ) - 機場

早餐： 飯店內活力早餐      午餐： 機上餐食      晚餐： 溫暖的家

住宿： 溫暖的家

#### 貼心小提醒

1. 球場及擊球時間，因最後訂位時間或有調整，敬請理解
2. 可攜帶盥洗包及換洗衣物於球場洗浴，亦可不在球場洗，回到飯店泡湯
3. 日本球場前九洞打完後，會給後九洞的開球時間，依照時間於出發站再次出發
4. 航班時刻以最後航空確認為主
5. 如遇連休或假日會視情況調整場次，避免高額的球資



## 福岡國際高爾夫俱樂部



**福岡國際高爾夫俱樂部** ( Fukuoka Kokusai Country Club ) 是日本PGM集團底下**最有名球場**，更獲得日本球友一致推薦「**不管來幾次都不會厭倦的球場**」！

這座高爾夫球場於1969年成立，擁有36洞，分為兩個18洞的球場：七曲球場和中山球場，以其起伏的地形和寬闊的球道而聞名，讓球友在打球時能夠享受到挑戰與樂趣。這裡經常舉辦各類高爾夫賽事，其中包括自1980年起舉辦的「養樂多女子賽」。七曲球場和中山球場各自擁有不同的特點，前者以更大的挑戰性著稱，而後者則以戰略性著稱。除了精緻的球場設施外，還提供多種服務，包括餐廳、練習場、專賣店等。球場周邊風景優美，無論是打球還是休閒，都是不錯的選擇。





## 北九州鄉村俱樂部



**北九州鄉村俱樂部** ( Kitakyushu Country Club ) 是一個擁有**27洞的冠軍高爾夫球場**，佔地40萬坪的雄偉場地。這座丘陵球場以其精心的設計和自然景觀完美結合，球場內遍布著許多柏樹，提供了寬裕的擊球距離，同時隨處可見的池塘增添了球場的**自然美感和戰略挑戰**，為高爾夫球手提供一個充滿挑戰和樂趣的打球舞台。其中，松竹球場擁有寬闊的球道、平緩的起伏和大面積的果嶺。8號洞中間短且狹窄，開球的落地面積將是決定勝負的因素。由專業PGM高爾夫球團隊-大西土木興業設計，在高爾夫球場建設方面擁有豐富經驗和專業知識，與頂尖的高爾夫球場設計師和專家合作，重視球場的設計美感和可玩性，創造獨特而具有挑戰性的球場。並提供全面球場管理服務，確保球場的條件和設施始終保持在最佳狀態，為球手們提供一個優雅而舒適的高爾夫球環境。





## TRIAL 高爾夫度假村 若宮球場



**TRIAL高爾夫度假村 若宮球場** ( TRIAL GOLF&RESORT WAKAMIYA COURSE ) 位於環繞若宮地區的鮮綠山野，是個變化豐富的正式球道，整個球場建在平緩的地形上，整體高度差不到30公尺，雖然有許多平坦的球洞，但池塘的佈局很巧妙，讓有經驗的人也能充分享受球場的樂趣。

- 13號洞可眺望新幹線，景色怡人，是球場的招牌洞。
- 10號洞右側為懸崖，需謹慎選擇擊球方向。
- 9號洞設有大水池，挑戰心理素質與擊球精準度。

設施方面，球場配有練習場、更衣室、多功能會議室與餐廳，並提供球具與球鞋租借服務。從福岡市區開車約40分鐘即可抵達，交通便利。



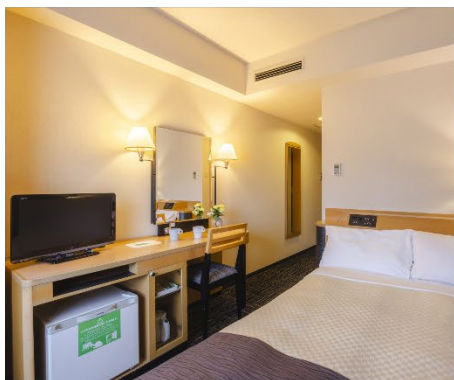
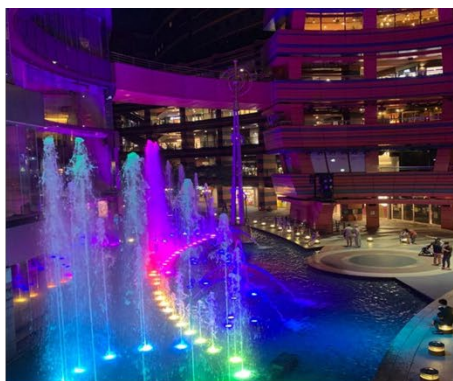


## 福岡運河城華盛頓酒店【二連泊】



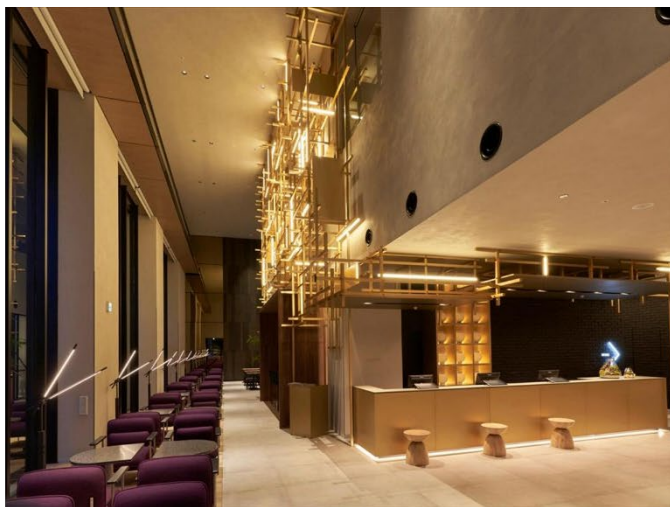
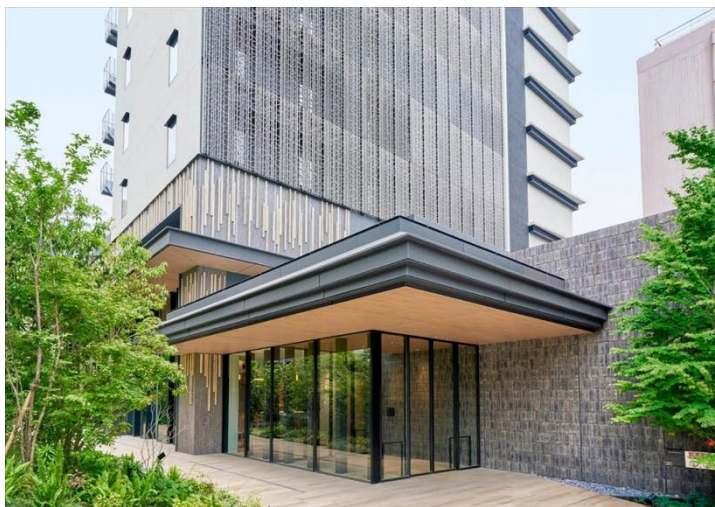
**福岡運河城華盛頓酒店** ( Canal City Fukuoka Washington Hotel ) 位於熱鬧繁華的福岡博多區，從機場到酒店的車程只需 20 分鐘。在大型購物中心福岡運河城 CANAL CITY HAKATA 裡面，酒店樓下就有百貨公司、商店、餐廳、遊樂場等設施。館內提供 423 間客房，並於 2007 年進行了一次翻新，還包括一系列便利設施，免費 Wi-Fi、指定吸煙區、乾洗、行李寄存、自動販賣機等服務，讓您的旅程更加輕鬆愉快。早餐自助餐是另一個酒店的亮點，提供豐盛的自助餐選擇，包括福岡特色「辣鰻魚子」和博多特色「牛油火鍋」等道地美食，您可以在晨曦中享用美味的早餐，補充能量！

※ 房型：1 人一室 14 平方米大床房。2 人一室改為 25 平方米標準雙床房，無需另外加價。





## CROSS LIFE 博多天神



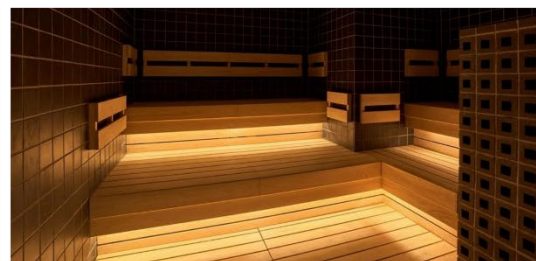
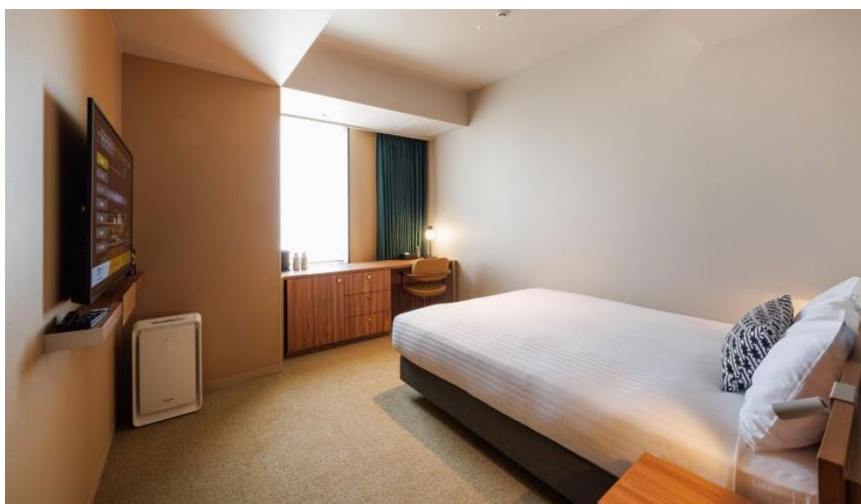
**CROSS LIFE 博多天神** 是一間 2021 年新開幕的現代化建築飯店，館內設計融入現代感與在地文化元素，讓賓客一踏入飯店，便能欣賞到充滿福岡當地風情的原創藝術作品。除此之外，還提供豐富多元的設施，包含酒吧、大浴場、桑拿和花園，讓您的住宿體驗更加精彩。

餐廳裝潢如同藝廊，可以享用包含 **55 道菜的自助早餐**，其中也展示福岡特色美食。除了用餐之外，您還可以將這裡用作共享空間，進行工作、閱讀與朋友聊天，享受美好時光。飯店另一大亮點是未來感的**數位大浴場**，大型 LED 螢幕影像隨著時間變化，呈現出無法預測的自然現象，泡湯之餘也跟著沈靜下來，讓身心靈能徹底放鬆，舒緩疲勞。

飯店位在熱鬧的天神商圈，周邊集合購物中心、百貨、景點和美食餐廳，無論您是購物愛好者、文化探索者還是美食家，福岡天神區都能夠滿足您的需求，讓您度過一個愉快的旅程。

※ 圖片餐食僅供參考，菜單可能會根據食材供應情況而有所調整，實際餐點以飯店提供為準

※ 房型：1 人一室 18 平方米大床房。2 人一室改為 21 平方米標準雙床房，無需另外加價。

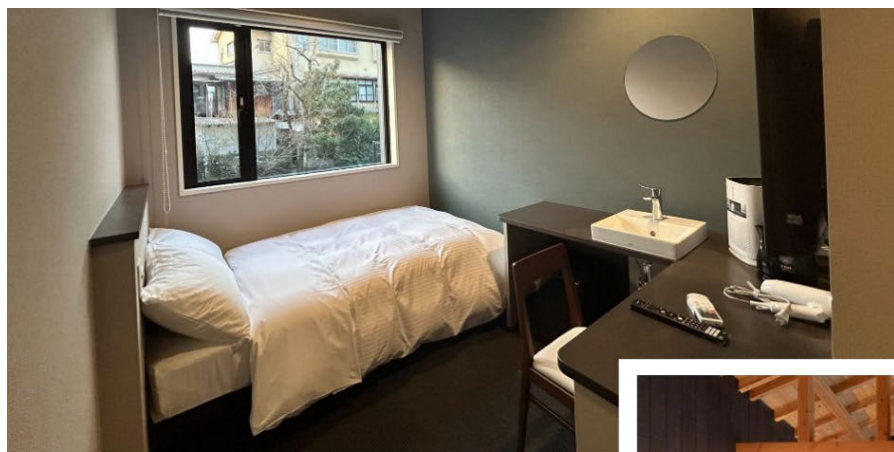




## HOTEL Tsmart【二連泊】



位於福岡縣宮若市的全新飯店「[Hotel Tsmart](#)」，於 2025 年 4 月正式開幕，是結合現代簡約設計與高機能設備的住宿新選擇。飯店提供 74 間舒適客房，以白色為基調，輕柔地包裹著您疲憊的身心。設施方面，設有大浴場及個室お風呂，讓旅客能享受溫泉體驗，館內還設有販賣機與自助洗衣設施，附近也有超市和便利商店，可以輕鬆購買所需物品，十分便利。位置方面，距離福岡機場與市區僅約 40 分鐘車程，鄰近自然景點與歷史文化據點，非常適合想遠離城市喧囂、深入九州在地風情的旅人。※ 房型：1 人一室 14 平方米大床房。2 人一室改為 22 平米大床房，無需另外加價。





成行人數	天/球	售價
4 人成行	5 天 3 場球	NT\$ 38,800 (含稅)起

#### 售價包含：

1. 住宿：飯店 1 人一室住宿四晚(一大床房 約 14 平方米)  
▲2 人一室無需另外加價(市區飯店改為標準雙床房約 21~25 平方米，Tsmart 改為 22 平米大床房)
2. 交通：DAY1~3 安排豐田海獅專車、DAY4~5 為飯店接駁車，以及司機服務費
3. 餐食：飯店內的 4 天早餐&2 天晚餐，以及球場內的 3 個午餐
4. 保險：500萬旅遊責任險及20萬意外醫療險(實支實付)。\*旅客未滿15歲或70歲以上，依法限制最高【意外死殘保額新臺幣200萬元、意外醫療保額新臺幣20萬(實支實付)】
5. 球資：行程內的 3 場球資，含球車，不含桿弟

#### 售價不含：

★ 國際段機票、個人消費、床頭小費、行李小費

註 1：球場開球時間及順序以最後確認回覆為主

註 2：售價為平日售價，如遇台灣或日本假日須另行加價

註 3：DAY1~3 為海獅專車。日本國土交通省於平成 24 年 6 月 ( 2012 年 ) 發布最新規定，每日行車時間不得超過 10 小時 ( 以車庫實際發車時間為基準至回抵車庫時間 )，以有效防止巴士司機因過疲勞駕駛所衍生之交通狀況。

註 4：DAY4~5 為飯店接駁車，務必配合飯店規定集合出發時間，亦無法新增停靠點

#### 貼心提醒

1. 日本球場因語言因素，建議不用請桿弟
2. 因沒有桿弟，請自備小毛巾擦球及球桿，並請於推桿完後不要忘記您果球旁的球桿
3. 球場有可能無雨傘或陽傘，請球友自備
4. 接駁車及飯店球場皆為日文工作人員，旅客若不熟日文建議可用翻譯軟體簡單溝通

#### 我們的專業

\*在旅友友旅遊的高爾夫部門，每一位專業夥伴皆會打球，因此能更深入理解球友的需求。

\*我們親自考察每一個球場，只有「我們打過、我們滿意」的場地，才會成為您的選擇。

\*選擇旅友友旅遊，享受由高爾夫專家為您客製的精心安排。

旅友友以專業的服務，提供您舒適的高球旅程

