

## 【精緻】福岡 PGM 名門高爾夫五天三場球

( 福岡市區飯店四連泊~含飯店內早餐・全程交通接送・三場高爾夫果嶺費 )

精選球場

PGM 北九州鄉村俱樂部/PGM 福岡國際高爾夫俱樂部/  
PGM 大博多鄉村俱樂部/福岡世紀高爾夫俱樂部/明峽鄉村俱樂部



### 【前往日本高球盛地 充滿福氣的高球旅程必讓您回憶難忘】

福岡位於日本九州北端，是九州最大的城市，人口約有 150 萬，不僅是重要的政治、經濟與文化中心，也被譽為「亞洲門戶」，是日本的五大都市之一。其中，又以豐富且獨特的美味料理為特色，包括博多拉麵、明太子、牛腸鍋等聞名全國，是許多人到福岡旅遊時的必嚐美食。

此外，福岡擁有廣闊的平原、河川及山岳地帶，孕育了豐富多樣的自然景觀，都市與大自然魅力的巧妙融合成為福岡的一大特色，也是高爾夫球愛好者的天堂，這裡的高爾夫球場融合了壯麗的自然景觀與精心設計的挑戰性場地，讓您的高爾夫之旅更加精彩！

探索福岡高球魅力的同時，也一起造訪著名旅遊盛地，來一趟福氣滿滿的高球之旅吧！

## - 航班參考時刻 -

起飛城市	抵達城市	航班編號時間	起飛時間	抵達時間
桃園機場	福岡空港	長榮 BR 106	08:10	11:20
福岡空港	桃園機場	長榮 BR 105	12:20	13:45

起飛城市	抵達城市	航班編號時間	起飛時間	抵達時間
桃園機場	福岡空港	星宇 JX 840	09:35	13:05
福岡空港	桃園機場	星宇 JX 841	13:55	15:45

起飛城市	抵達城市	航班編號時間	起飛時間	抵達時間
桃園機場	福岡空港	虎航 IT 240	06:45	10:00
福岡空港	桃園機場	虎航 IT 241	10:55	12:25

起飛城市	抵達城市	航班編號時間	起飛時間	抵達時間
桃園機場	福岡空港	華航 CI 110	06:50	09:55
福岡空港	桃園機場	華航 CI 111	11:00	12:30

起飛城市	抵達城市	航班編號時間	起飛時間	抵達時間
高雄小港	福岡空港	長榮 BR 120	15:30	19:20
福岡空港	高雄小港	長榮 BR 119	20:20	22:10

以上為本行程建議的航班，您亦可自由挑選您想要的航空公司及時間

第一天 桃園/福岡 - 購物 - 飯店	桃園機場/福岡空港 - GOLF5 - 鳥栖 PREMIUM OUTLETS- 飯店					
	台灣桃園機場出發，飛往福岡空港					
	抵達福岡空港後，搭乘專車前往 GOLF5 及 鳥栖 OUTLETS 後返回飯店					
	※ 機場 – ( 車程約 30 km，約 35 分鐘 ) – 鳥栖 OUTLETS - ( 車程約 34 km，約 40 分鐘 ) – 飯店					
早餐：		溫暖的家	午餐：	機上餐食	晚餐：	方便逛街 敬請自理
住宿：		福岡運河城華盛頓酒店 或 Cross Life 博多天神 或 Cross Life 博多柳橋 或同級				
第二天 飯店 - 球場	球敘第一場：北九州鄉村俱樂部 或同級					
	本日搭乘專車前往北九州鄉村俱樂部 18 洞球敘，球敘後返回飯店					
	※ 飯店 – ( 車程約 44 km，約 60 分鐘 ) – 球場					
	早餐：		飯店內活力早餐	午餐：	球場套餐	晚餐：
住宿：		福岡運河城華盛頓酒店 或 Cross Life 博多天神 或 Cross Life 博多柳橋 或同級				
第三天 飯店 - 球場	球敘第二場：大博多鄉村俱樂部 或 福岡國際高爾夫俱樂部 或同級					
	本日搭乘專車前往大博多鄉村俱樂部 18 洞球敘，球敘後返回飯店					
	※ 飯店 – ( 車程約 26 km，約 45 分鐘 ) – 球場					
	早餐：		飯店內活力早餐	午餐：	球場套餐	晚餐：
住宿：		福岡運河城華盛頓酒店 或 Cross Life 博多天神 或 Cross Life 博多柳橋 或同級				
第四天 飯店 - 球場	球敘第三場：福岡世紀高爾夫俱樂部 或 明峽鄉村俱樂部 或同級					
	本日搭乘專車前往福岡世紀高爾夫俱樂部 18 洞球敘，球敘後返回飯店					
	※ 球場 – ( 車程約 45.4 km，約 55 分鐘 ) – 球場					
	早餐：		飯店內活力早餐	午餐：	球場套餐	晚餐：
住宿：		福岡運河城華盛頓酒店 或 Cross Life 博多天神 或 Cross Life 博多柳橋 或同級				
第五天 飯店 - 福岡/桃園	飯店 – 福岡空港/桃園機場					
	輕鬆享用早餐後，搭乘接駁車前往福岡空港飛返台灣桃園					
	※ 飯店 – ( 車程約 5 km，約 20 分鐘 ) – 機場					
	早餐：		飯店內活力早餐	午餐：	機上餐食	晚餐：
住宿：		溫暖的家				

#### 貼心小提醒

1. 球場及擊球時間，因最後訂位時間或有調整，敬請理解
2. 可攜帶盥洗包及換洗衣物於球場洗浴，亦可不在球場洗，回到飯店泡湯
3. 日本球場前九洞打完後，會給後九洞的開球時間，依照時間於出發站再次出發
4. 航班時刻以最後航空確認為主
5. 如遇連休或假日會視情況調整場次，避免高額の球資

## 【PGM】北九州鄉村俱樂部



**北九州鄉村俱樂部** ( Kitakyushu Country Club ) 是一個擁有**27洞的冠軍高爾夫球場**，佔地40萬坪的雄偉場地。這座丘陵球場以其精心的設計和自然景觀完美結合，球場內遍布著許多柏樹，提供了寬裕的擊球距離，同時隨處可見的池塘增添了球場的**自然美感和戰略挑戰**，為高爾夫球手提供一個充滿挑戰和樂趣的打球舞台。其中，松竹球場擁有寬闊的球道、平緩的起伏和大面積的果嶺。8號洞中間短且狹窄，開球的落地面積將是決定勝負的因素。由專業PGM高爾夫球團隊-大西土木興業設計，在高爾夫球場建設方面擁有豐富經驗和專業知識，與頂尖的高爾夫球場設計師和專家合作，重視球場的設計美感和可玩性，創造獨特而具有挑戰性的球場。並提供全面球場管理服務，確保球場的條件和設施始終保持在最佳狀態，為球手們提供一個優雅而舒適的高爾夫球環境。



## 【PGM】大博多鄉村俱樂部



**大博多カントリークラブ** ( Daihakata Country Kurabu ) 是日本最大高爾夫PGM公司旗下的一家高爾夫球場，擁有大型的27洞球場，由著名日本球場設計師松山敬二 ( Keiji Matsuyama ) 所設計。這個球場由三個9洞球場所組成，包括「柏樹球場」( Kashiwa Course )、「松樹球場」( Matsu Course ) 和「雪松球場」( Setsu Course )。三個球場地形變化非常豐富，在設計上突顯了松山敬二的獨特風格。這個高爾夫俱樂部擁有半世紀以上的長久歷史，承載著豐富的高爾夫傳統，並在世界級的球場設計中脫穎而出。球場中的水池、沙坑、起伏的地形都為球手帶來挑戰，同時可以欣賞到福岡市區的美麗風景，是一個結合自然美景、水源和綠意完美包圍的一個優雅而充滿戰略性的高爾夫球場。



## 【PGM】福岡國際高爾夫俱樂部



**福岡國際高爾夫俱樂部** ( Fukuoka Kokusai Country Club ) 是日本PGM集團底下**最有名球場**，更獲得日本球友一致推薦「**不管來幾次都不會厭倦的球場**」！

這座高爾夫球場於1969年成立，擁有36洞，分為兩個18洞的球場：七曲球場和中山球場，以其起伏的地形和寬闊的球道而聞名，讓球友在打球時能夠享受到挑戰與樂趣。這裡經常舉辦各類高爾夫賽事，其中包括自1980年起舉辦的「養樂多女子賽」。七曲球場和中山球場各自擁有不同的特點，前者以更大的挑戰性著稱，而後者則以戰略性著稱。除了精緻的球場設施外，還提供多種服務，包括餐廳、練習場、專賣店等。球場周邊風景優美，無論是打球還是休閒，都是不錯的選擇。



## 福岡世紀高爾夫俱樂部



**福岡世紀高爾夫俱樂部** ( Fukuoka Century Golf Club ) 位於福岡縣甘木市，前9洞和後9洞各設有練習用球洞，是**日本首個採用20個球洞的球場**，融合了自然美景和現代設施，在規模、佈局和美感方面都力求極致，堪稱是這片大地上絕對藝術之無法超越的傑作，被譽為「**九州最有挑戰性球場**」及「**九州最美球道**」，其獨特球道設計也深受日本人喜愛。

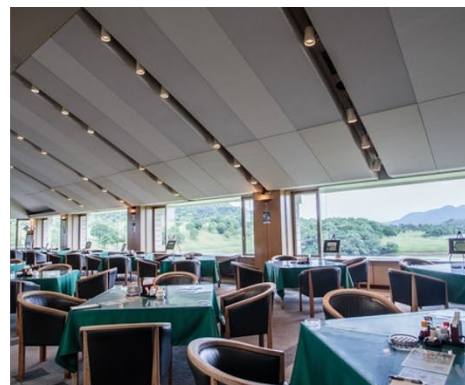
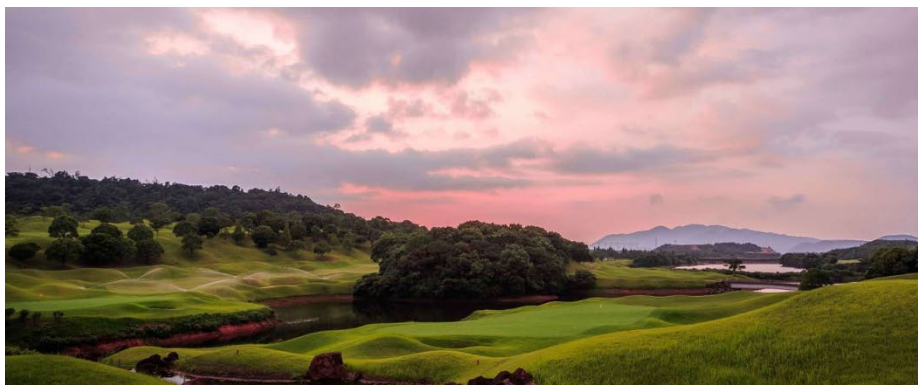
球道設計巧妙，以花、水、木為主題，編織出極致的園景，途中還有瀑布點綴，是九州首屈一指的華麗球場，讓球員在打球的同時也能享受大自然的風光，吸引著無數球友。



## 明峽鄉村俱樂部



**明峽鄉村俱樂部** ( Mission Valley Golf Club ) 是一座設計精巧、設備完善的高爾夫球場，球場旨在舉辦**國際級賽事**，具備高水準的競技場地。球場設計充分利用了地形優勢和天然池塘Obaraike，一個面積約 80,000 平方米的自然區域的特點，並同時融入了大量沙坑、水池、濕地和地形高低差，創造出多款打擊環境，增加難度，結合了自然美景與挑戰性，需要球員根據不同的地形選擇適當的球桿和擊球方式。推桿果嶺採用彎葉草佈局，考驗球友的智慧與技巧，成為最令人興奮的球洞之一。

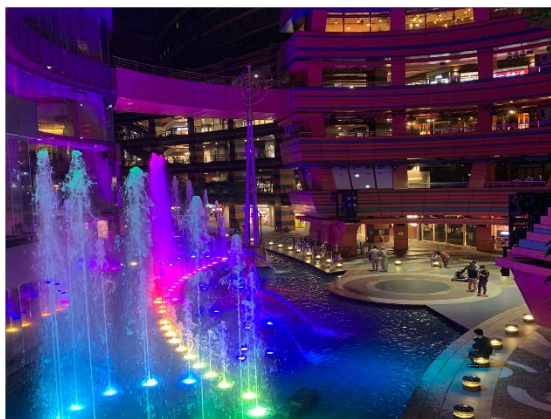
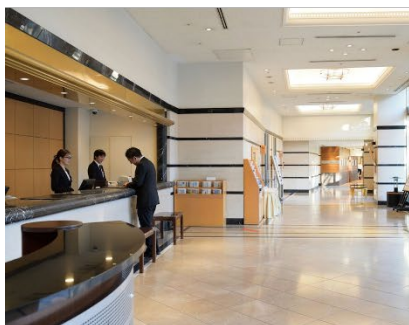
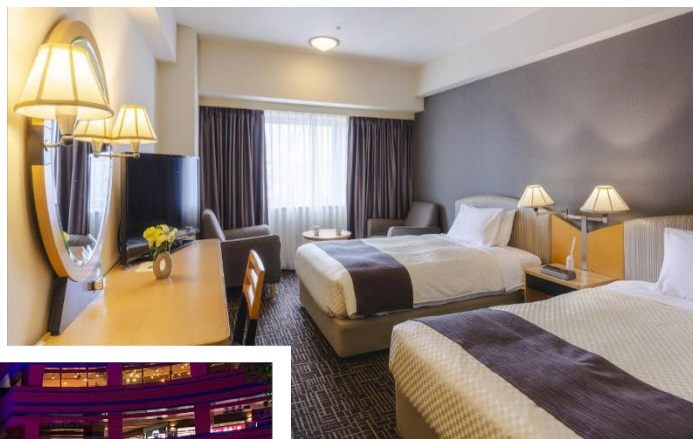
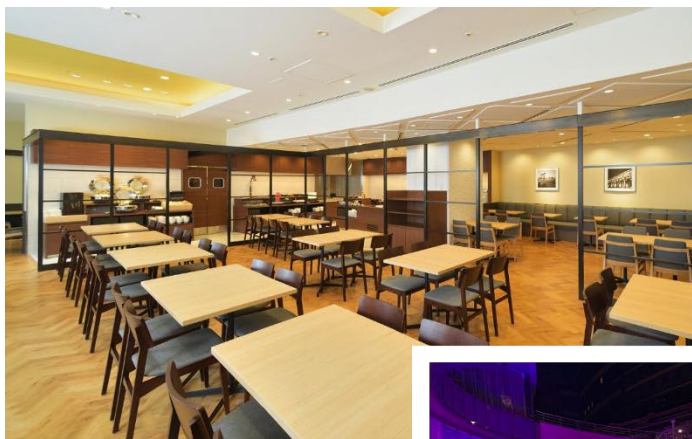


## 福岡運河城華盛頓酒店

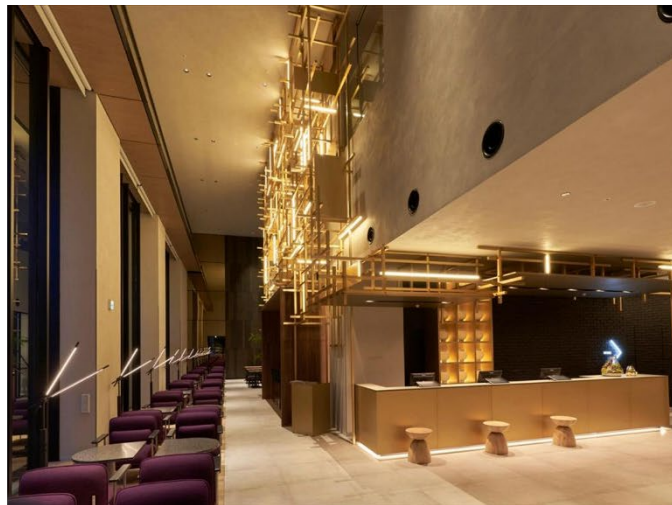
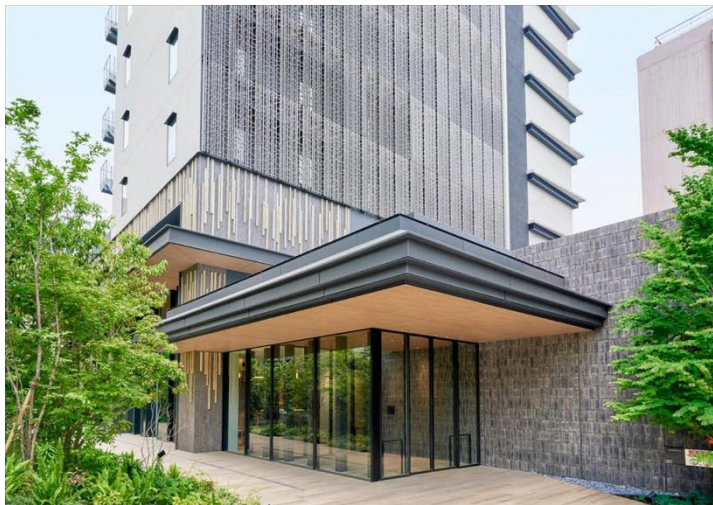


**福岡運河城華盛頓酒店** ( Canal City Fukuoka Washington Hotel ) 位於熱鬧繁華的福岡博多區，從機場到酒店的車程只需 20 分鐘。在大型購物中心福岡運河城 CANAL CITY HAKATA 裡面，酒店樓下就有百貨公司、商店、餐廳、遊樂場等設施。館內提供 423 間客房，並於 2007 年進行了一次翻新，還包括一系列便利設施，免費 Wi-Fi、指定吸煙區、乾洗、行李寄存、自動販賣機等服務，讓您的旅程更加輕鬆愉快。早餐自助餐是另一個酒店的亮點，提供豐盛的自助餐選擇，包括福岡特色「辣鰻魚子」和博多特色「牛油火鍋」等道地美食，您可以在晨曦中享用美味的早餐，補充能量！

※ 房型：標準雙床房 約 25 平方米



## CROSS LIFE 博多天神



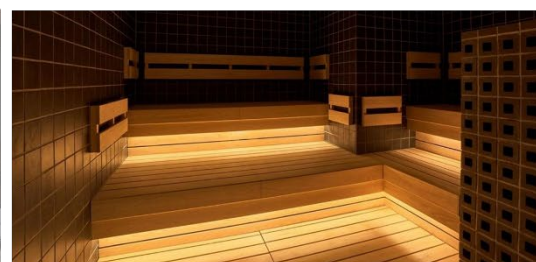
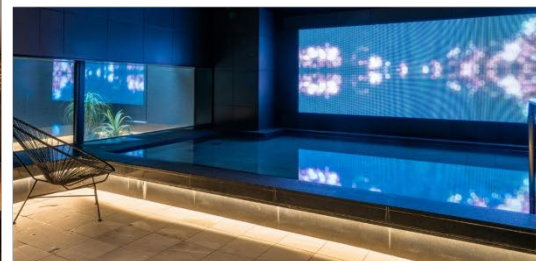
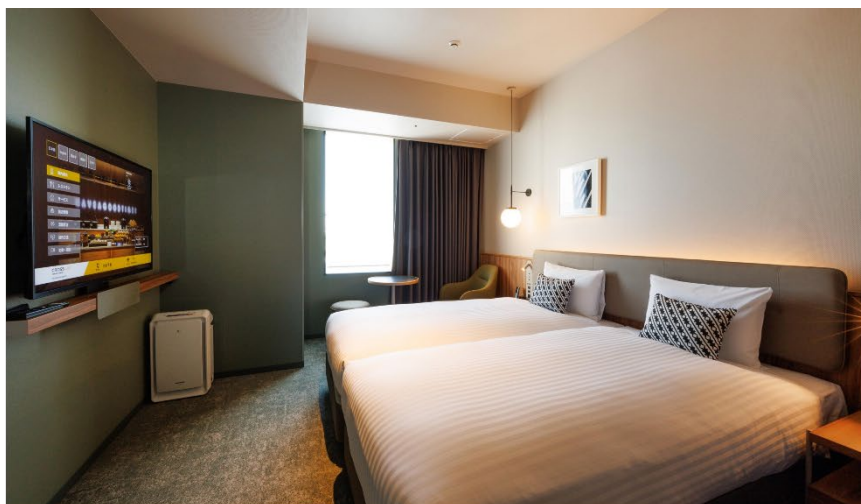
**CROSS LIFE 博多天神** 是一間 2021 年新開幕的現代化建築飯店，館內設計融入現代感與在地文化元素，讓賓客一踏入飯店，便能欣賞到充滿福岡當地風情的原創藝術作品。除此之外，還提供豐富多元的設施，包含酒吧、大浴場、桑拿和花園，讓您的住宿體驗更加精彩。

餐廳裝潢如同藝廊，可以享用包含 **55 道菜的自助早餐**，其中也展示福岡特色美食。除了用餐之外，您還可以將這裡用作共享空間，進行工作、閱讀與朋友聊天，享受美好時光。飯店另一大亮點是未來感的**數位大浴場**，大型 LED 螢幕影像隨著時間變化，呈現出無法預測的自然現象，泡湯之餘也跟著沈靜下來，讓身心靈能徹底放鬆，舒緩疲勞。

飯店位在熱鬧的天神商圈，周邊集合購物中心、百貨、景點和美食餐廳，無論您是購物愛好者、文化探索者還是美食家，福岡天神區都能夠滿足您的需求，讓您度過一個愉快的旅程。

※ 圖片餐食僅供參考，菜單可能會根據食材供應情況而有所調整，實際餐點以飯店提供為準

※ 房型：標準雙床房 約 21 平方米



成行人數	天/球	售價	單人房差
4 人	5 天 3 場球	NT\$ 39,800 (含稅)起	NT\$ 8,000 (含稅)起

#### 售價包含：

1. 住宿：飯店 2 人 1 室住宿四晚 (標準雙床房 約 21~25 平方米)
2. 交通：全程安排豐田海獅專車及司機服務費(最後一天僅提供送機)
3. 餐食：飯店內的 4 天早餐及球場內的 3 個午餐
4. 保險：500萬旅遊責任險及20萬意外醫療險(實支實付)。\*旅客未滿15歲或70歲以上，依法限制最高【意外死殘保額新臺幣200萬元、意外醫療保額新臺幣20萬(實支實付)】
5. 球資：行程內的 3 場球資，含球車，不含桿弟

#### 售價不含：

★ 國際段機票、個人消費、床頭小費、行李小費

註 1：球場開球時間及順序以最後確認回覆為主

註 2：售價為平日售價，如遇台灣或日本假日須另行加價

註 3：日本國土交通省於平成 24 年 6 月 ( 2012 年 ) 發布最新規定，每日行車時間不得超過 10 小時 ( 以車庫實際發車時間為基準至回抵車庫時間 )，以有效防止巴士司機因過疲勞駕駛所衍生之交通狀況。

#### 貼心提醒

1. 日本球場因語言因素，建議不用請桿弟
2. 球友服裝應符合高爾夫禮儀要求，穿著圓領 T 恤或牛仔褲不得入場。
3. 擊球來賓請著高爾夫球鞋入場，非擊球來賓請勿進場。
4. 因沒有桿弟，請自備小毛巾擦球及球桿，並請於推桿完後不要忘記您果球旁的球桿
5. 球場有可能無雨傘或陽傘，請球友自備

#### 我們的專業

- \*在旅友友旅遊的高爾夫部門，每一位專業夥伴皆會打球，因此能更深入理解球友的需求。
- \*我們親自考察每一個球場，只有「我們打過、我們滿意」的場地，才會成為您的選擇。
- \*選擇旅友友旅遊，享受由高爾夫專家為您客製的精心安排。

旅友友以專業的服務，提供您舒適的高球旅程

 旅友友 旅友友旅行社股份有限公司

105 台北市南京東路四段 56 號 12 樓之 4  
TEL : 02-2579-6258  
<http://iuutravel.com>

官方網站



Line



FB

