

與浪漫不期而遇 玩轉春成 9天8日

【出發日期：2026/09/08-09/16】



這座被譽為**「春城」的城市，因其四季如春的氣候而成為旅人的避風

這在這裡，你可以漫步於滇池湖畔，看成群的紅嘴鷗在碧波間飛舞嬉戲。轉身深入壯麗的石林，在石峰林立的迷宮中感嘆大自然的鬼斧神工。隨後踏入古色古香的昆明老街，品嚐一碗熱氣騰騰、湯底醇厚的過橋米線。若想體驗極致的浪漫，一定要去亞洲最大的斗南花市，沉浸在鮮花的海洋。歷史愛好者則能走進西南聯大舊址，感受那段動盪歲月中不屈的文人風骨。無論是漫步翠湖公園的悠閒，還是品味鮮花餅的清甜，昆明總能讓人慢下腳步。這是一座將高原壯麗與溫潤生活完美融合的城市，每一角落都值得你細細流連。

- 參考航班 -

起飛城市	抵達城市	航班起飛編號	起飛時間	抵達時間
桃園(TPE)	上海虹橋	MU2026	15:30	17:30
上海虹橋	昆明長水(KMG)	MF8406	18:50	22:45
昆明長水(KMG)	南京(NKG)	MU5765	09:45	12:20
南京(NKG)	桃園(TPE)	MU5001	14:45	16:50

以上為本行程預定的航班，最終時刻請以最後說明會資料確認為主

日期	行程安排
第一天 台灣桃園/轉機/昆明 飯店	台灣桃園/轉機上海/昆明 (參考航班 15:30-22:45) 今日於桃園國際機場集合轉機抵達昆明，由專業導遊接機，入住酒店休息 ※ 機場-(車程約28.9公里 約30分鐘) 早餐： X 午餐： X 晚餐： 傳統滇味 住宿： 官渡豪生 LIFE/維居金鷹/楓渡 或同級五星
第二天 昆明/大理(車程約 4.5 小時/約 320 公里)	洱海生態廊道(含電瓶車) · - " 鳳洋邑茶馬古道 " -、大理古城、洋人街 - " 去有風的地方 " 拍攝地喜洲古鎮 · 打卡拐樓紅牆 · 最美稻田 早餐： 飯店活力早餐 午餐： 中式合菜 晚餐： 砂鍋魚風味 住宿： 大里浩楓溫德姆或同級當地 5 星或古城蘭林閣
第三天 大理/瀘沽湖女兒國 (車程 4.5h, 320km)	瀘沽湖觀景臺 (觀全景)、巴士環遊湖 (情人灘+里格觀景臺) 摩梭家訪、篝火晚會 早餐： 飯店活力早餐 午餐： 中式合菜 晚餐： 摩梭風味(品味瀘沽湖) 住宿： 璞山雲美/或海境或同級當地民宿
第四天 瀘沽湖/麗江 (200km, 車程 4-4.5h) 麗江	乘豬槽船-裏務比島 (包含繞島一周) -麗江古城-四方街 早餐： 飯店早餐 午餐： 農家風味 晚餐： 虹鱒魚火鍋或納西私房 住宿： 麗江多弗/滇菌王或同等級五星
第五天 麗江	玉龍雪山 冰川公園索道 (含大索道、環保車) 甘海子 白水河 藍月穀 (含電瓶車) 印象麗江表演 玉水寨 早餐： 飯店內活力早餐 午餐： 雪廚小火鍋 晚餐： 宮廷御宴 換裝+歌舞+篝火 住宿： 麗江多弗/滇菌王或同等級五星
第六天 麗江/虎跳峽/香格里拉(車程約 3 小時高速 + 國道 180 公里)	途徑遠要長江第一灣-虎跳峽(含上下扶梯)白天藏民家訪(含小吃茶點)讀課中可成-龜山公園(世界最大轉經筒) 早餐： 飯店內活力早餐 午餐： 峽谷風味 晚餐： 藏式風味 住宿： 香格里拉實力希爾頓/天藉神川
第七天 乘動車：香格里拉/昆明 (參考晚車次)約 5 小時	石卡雪山-藍月山谷景區 (含雙程索道)、松贊林寺 (含環保車) 早餐： 飯店內活力早餐 午餐： 洞庭風味 晚餐： 方便逛街敬請自理 住宿： 官渡豪生 LIFE/維居金鷹/楓渡 或同級五星
第八天 昆明一地	石林風景區 + 外圍電瓶車，下午昆明老街，南強美食街 早餐： 飯店內早餐 午餐： 過橋米線 晚餐： 野生菌火鍋 住宿： 官渡豪生 LIFE/維居金鷹/楓渡 或同級五星
第九天 昆明/轉機/臺灣桃園	根據航班時間送機返程。 早餐： x 午餐： x 晚餐： x 住宿： 溫暖的家

行程介紹



飛機飛往素有春城之稱的雲南省省會—昆明。昆明是一座有著花一樣浪漫情懷的城市，「天氣常如二三月，花開不斷四時春」，天空總是藍的，傍晚的雲是五彩的，城內滿眼是綠草鮮花，當然還有清新的空氣和燦爛的陽光；氣候溫和，季節變化不大，有四季無寒暑之說。



玉龍雪山是納西族心中的神山，主峰扇子陡海拔 5596 米，終年積雪，這是雪山行程的核心。大索道是亞洲海拔最高的索道之一，將帶你從海拔 3356 米的下站直升至 4506 米隨著纜車上升，你會看到植被從闊葉林變為針葉林，最後進入寸草不生的荒漠帶與現代冰川。。

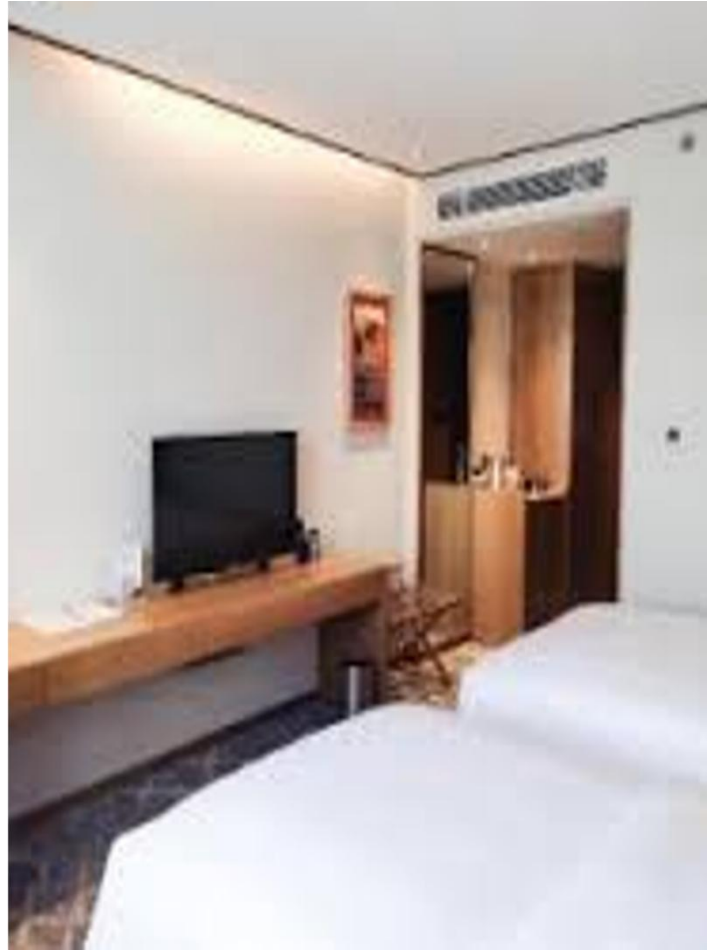


玉龍雪山：萬年冰川俯瞰藍月剔透，納西神山下的實景震撼演出。
麗江古城：青石小巷穿梭柔軟時光，瓦屋連綿訴說千年東巴文化。
虎跳金沙：巨浪拍岸震懾峽谷深淵，徒步高路挑戰橫斷山脈氣魄。
香格里拉：神聖金頂映照純淨高原，摩梭湖畔守望神秘女兒國度。

這條路線（麗江—瀘沽湖—香格里拉）橫跨了雲南最壯麗的自然景觀與深厚的民族文化。建議採取**「由低到高、慢行深度」**的策略，不僅能降低高原反應的風險，也能完整體驗從納西古鎮、摩梭湖畔到藏區淨土的轉換。



官渡豪生 Life 飯店



昆明官渡豪生 Life 飯店位於雲南省昆明市官渡區，地處繁華的日新路旁，周邊美食琳琅滿目，交通四通八達。飯店驅車 35 分鐘即可抵達昆明長水國際機場。飯店周邊環繞著諸如雙橋夜市、水木花野生菌市場、官渡古鎮、彌勒寺等著名旅遊景點，且與市中心 CBD 地區咫尺相鄰，這一優越的地理位置使得飯店成為商務出差、遊覽觀光、休閒娛樂及度假的理想之選。

地理位置與交通

飯店坐落於官渡區金馬路附近，地理位置非常適合需要中轉或深入體驗在地生活的旅客。

- 鄰近景點：距離著名的「官渡古鎮」車程約 15-20 分鐘，前往雲南省博物館、官渡森林公園也相當便利。
- 交通優勢：距離昆明南站（高鐵站）與昆明長水機場的車程均在 30-40 分鐘左右，對於搭乘高鐵往返麗江、大理的遊客來說，是一個不錯的中繼站。

維居金鷹酒店



雲南維居金鷹大酒店是由雲南中煙多元化經營管理的省級投資管理公司—雲南合和集團股份有限公司旗下全資酒店，由雲南中維酒店管理有限責任公司管理，雲南中維集團“維居”品牌酒店。酒店風格簡約時尚，是集住宿、餐飲、旅遊、商務、休閒於一體的品牌酒店。

大理浩楓溫德姆酒店



大理洱海公園浩楓溫德姆酒店 (Hawthorn by Wyndham Dali Erhai Park) 提供多種雙床房 (Twin Bed) 型號，適合兩人入住，且部分房型享有洱海湖景或山景。常見雙床房型與規格

根據最新的預訂資訊，該酒店提供的雙床房 (Twin Bed)

成行人數	售價	單人房差
16 人成團	NT\$ 59800NTD/人(含稅)起	NT\$ 9500NTD(含稅)起

售價包含：

1. 機票：桃園-重慶中國航空往返經濟艙團體機票
2. 住宿：飯店住宿2人1室(七晚)
3. 交通：全程的旅遊專車，全程三排椅大巴
4. 餐食：飯店內8天早餐，以及行程內的餐食(含午晚餐)

售價不含： ★ 個人消費、床頭小費、行李小費、導遊小費(每人每日NT\$300，共計NT\$2400)

貼心提醒

1. 若有特殊餐食者，最少請於出發前3天(不含假日)告知承辦人員，幫您協助辦理。
2. 大陸地區素食料理烹飪技術與台灣相差甚鉅，各團體餐廳皆以簡便的炒青菜2~3道為主，需求素食餐之貴賓可自行攜帶素食罐頭(需托運)或泡麵類食品，以備不時之需。
3. 團體座位皆由航空公司事先設定且多數無法選位，旅行社無法變更。如有換位需求，領隊只能依現場情況盡量協助。

